



**АДМИНИСТРАЦИЯ ГОРОДА НИЖНЕВАРТОВСКА**  
**ДЕПАРТАМЕНТ**  
**МУНИЦИПАЛЬНОЙ СОБСТВЕННОСТИ И ЗЕМЕЛЬНЫХ РЕСУРСОВ**

**П Р И К А З**

19.07.2017

№ 1386/36-01-П

Об установлении публичного сервитута

Руководствуясь статьями 23, 39.37 - 39.50 Земельного кодекса Российской Федерации, Федеральным законом от 08.11.2007 №257-ФЗ «Об автомобильных дорогах и о дорожной деятельности в Российской Федерации и о внесении изменений в отдельные законодательные акты Российской Федерации», распоряжением администрации города от 14.04.2017 №527-р «Об утверждении Положения о департаменте муниципальной собственности и земельных ресурсов администрации города», на основании заявления заинтересованного лица

**П Р И К А З Ы В А Ю:**

1. Установить право ограниченного пользования (публичный сервитут) в интересах общества с ограниченной ответственностью «Нижневартковскгаз», внесенному в Единый государственный реестр юридических лиц с государственным регистрационным номером 1048600524103, для строительства объектов, предназначенных для транспортировки природного газа до 1,2 МПа включительно, для газоснабжения населения на часть земельного участка площадью 7 251 кв.м, входящей в состав земельного участка площадью 25 154 кв.м с кадастровым номером 86:11:0000000:81287, местоположение земельного участка: Ханты-Мансийский автономный округ - Югра, город Нижневартковск, в границах полосы отвода автомобильной дороги – проезд по улице Первопоселенцев (от улицы Лопарева до дома 26 по улице Тихой) (кадастровый номер 86:11:0000000:83116), согласно приложению.

Общество с ограниченной ответственностью «Нижневартковскгаз» после прекращения действия сервитута обязано привести земельный участок в состояние, пригодное для его использования в соответствии с разрешенным использованием.

2. Обществу с ограниченной ответственностью «Нижневартковскгаз»:

- заключить с муниципальным бюджетным учреждением «Управление по дорожному хозяйству и благоустройству города Нижневартовска» (Г.В. Котляров) соглашение об осуществлении публичного сервитута в отношении части земельного участка, указанного в пункте 1 настоящего приказа, в границах полосы отвода автомобильной дороги – проезд по улице Первопоселенцев (от улицы Лопарева до дома 26 по улице Тихой);

- обеспечить внесение правообладателю земельного участка платы за публичный сервитут, определенной в соответствии с действующим законодательством;

- приступить к осуществлению деятельности, для обеспечения которой установлен публичный сервитут, со дня заключения соглашения о его осуществлении.

3. Публичный сервитут устанавливается сроком на 11 месяцев.

4. Отделу землепользования управления земельными ресурсами департамента муниципальной собственности и земельных ресурсов администрации города (С.В. Рябцева) в течение пяти рабочих дней со дня принятия решения об установлении публичного сервитута:

- выдать настоящий приказ обществу с ограниченной ответственностью «Нижневартовскгаз»;

- разместить настоящий приказ на официальном сайте органов местного самоуправления города Нижневартовска;

- направить копию настоящего приказа в орган регистрации прав.

5. Контроль за выполнением приказа возложить на начальника отдела землепользования управления земельными ресурсами департамента муниципальной собственности и земельных ресурсов администрации города С.В. Рябцеву.

Директор департамента

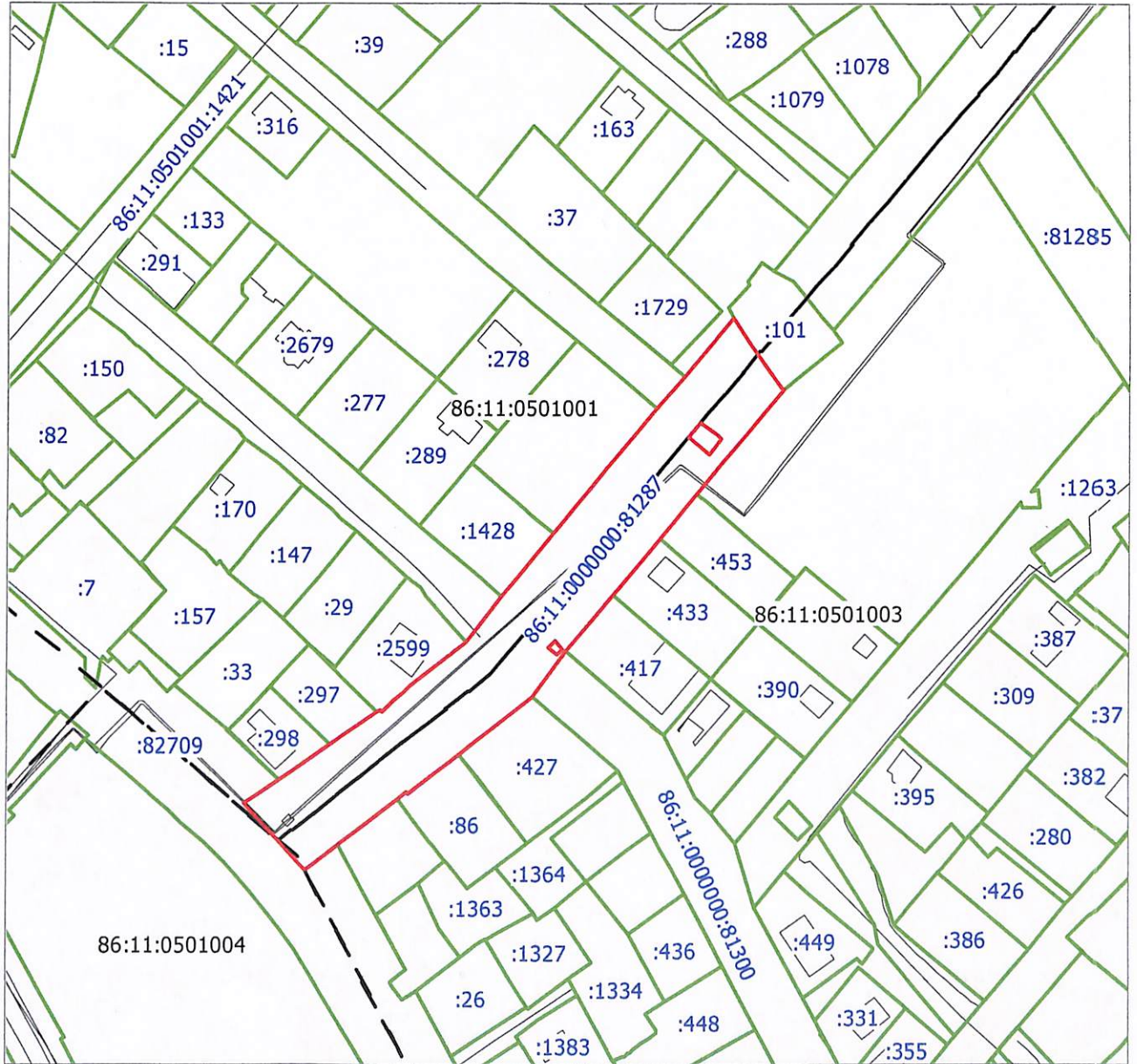


В.И. Ряска

*присоединение к присоедину  
ДПС и ЭР от 19.07.2004  
к 1386/26-01-1*

### Схема границ сервитута на кадастровом плане территории




Площадь земельного участка 7251 м<sup>2</sup>



Масштаб 1:2000

Система координат: МСК86\_Зона\_4

#### Условные обозначения:

-  - границы земельных участков, поставленных на ГКУ
-  - границы кадастрового квартала
- 86:11:0000000:81287** - надпись кадастрового номера земельного участка
- 86:11:0501001** - надпись номера кадастрового квартала
-  - границы земельного участка образованного для установления сервитута на земельный участок с кадастровым номером 86:11:0000000:81287, расположенного: Ханты-Мансийский автономный округ - Югра, г. Нижневартовск

Обозначение характерных точек границ	Координаты, м	
	X	Y
1	946272.88	4422305.68
2	946272.64	4422305.36
3	946288.04	4422294.86
4	946298.46	4422288.02
5	946277.24	4422270.12
6	946265.78	4422260.46
7	946222.24	4422223.74
8	946200	4422205.06
9	946183.76	4422192.22
10	946167.96	4422172.5
11	946165.84	4422170.04
12	946163.16	4422167.08
13	946162.5	4422166.4
14	946159.06	4422162.5
15	946159.5	4422161.98
16	946158.7	4422160.96
17	946147.12	4422143.94
18	946134.56	4422125.48
19	946126.46	4422113.52
20	946102.9	4422135.4
21	946112.24	4422147.16
22	946128.24	4422167.9
23	946130.94	4422171.38
24	946130.16	4422171.98
25	946144.16	4422190.1
26	946164.3	4422216.06
27	946180.52	4422227.86
28	946200.42	4422244.66
29	946220.32	4422261.42
30	946236.14	4422274.72
31	946181.4	4422227.02
32	946184.14	4422224.12
33	946181.98	4422222.04
34	946179.22	4422224.96
35	946255.62	4422283.6
36	946256.78	4422282.06
37	946261.28	4422276.18
38	946260.68	4422275.66
39	946256.82	4422272.3
40	946256	4422271.62
41	946250.12	4422278.92