



АДМИНИСТРАЦИЯ ГОРОДА НИЖНЕВАРТОВСКА
ДЕПАРТАМЕНТ
МУНИЦИПАЛЬНОЙ СОБСТВЕННОСТИ И ЗЕМЕЛЬНЫХ РЕСУРСОВ

П Р И К А З

19.07.2017

№ 1390/35-01-П

Об установлении публичного сервитута

Руководствуясь статьями 23, 39.37 - 39.50 Земельного кодекса Российской Федерации, Федеральным законом от 08.11.2007 №257-ФЗ «Об автомобильных дорогах и о дорожной деятельности в Российской Федерации и о внесении изменений в отдельные законодательные акты Российской Федерации», распоряжением администрации города от 14.04.2017 №527-р «Об утверждении Положения о департаменте муниципальной собственности и земельных ресурсов администрации города», на основании заявления заинтересованного лица

П Р И К А З Ы В А Ю:

1. Установить право ограниченного пользования (публичный сервитут) в интересах общества с ограниченной ответственностью «Нижневартковскгаз», внесенному в Единый государственный реестр юридических лиц с государственным регистрационным номером 1048600524103, для строительства объектов, предназначенных для транспортировки природного газа до 1,2 МПа включительно, для газоснабжения населения на земельный участок площадью 8 956 кв.м с кадастровым номером 86:11:0501002:793, местоположение земельного участка: Ханты-Мансийский автономный округ - Югра, город Нижневартковск, в границах полосы отвода автомобильной дороги – переуллка Лесников (кадастровый номер 86:11:0000000:5619), согласно приложению.

Общество с ограниченной ответственностью «Нижневартковскгаз» после прекращения действия сервитута обязано привести земельный участок в состояние, пригодное для его использования в соответствии с разрешенным использованием.

2. Обществу с ограниченной ответственностью «Нижневартковскгаз»:
- заключить с муниципальным бюджетным учреждением «Управление по дорожному хозяйству и благоустройству города Нижневартковска» (Г.В. Котляров) соглашение об осуществлении публичного сервитута

в отношении земельного участка, указанного в пункте 1 настоящего приказа, в границах полосы отвода автомобильной дороги – переуллка Лесников;

- обеспечить внесение правообладателю земельного участка платы за публичный сервитут, определенной в соответствии с действующим законодательством;

- приступить к осуществлению деятельности, для обеспечения которой установлен публичный сервитут, со дня заключения соглашения о его осуществлении.

3. Публичный сервитут устанавливается сроком на 11 месяцев.

4. Отделу землепользования управления земельными ресурсами департамента муниципальной собственности и земельных ресурсов администрации города (С.В. Рябцева) в течение пяти рабочих дней со дня принятия решения об установлении публичного сервитута:

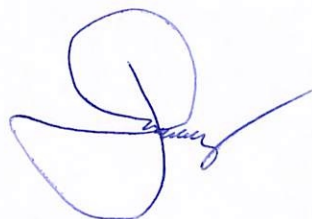
- выдать настоящий приказ обществу с ограниченной ответственностью «Нишневартовскгаз»;

- разместить настоящий приказ на официальном сайте органов местного самоуправления города Нижневартовска;

- направить копию настоящего приказа в орган регистрации прав.

5. Контроль за выполнением приказа возложить на начальника отдела землепользования управления земельными ресурсами департамента муниципальной собственности и земельных ресурсов администрации города С.В. Рябцеву.

Директор департамента

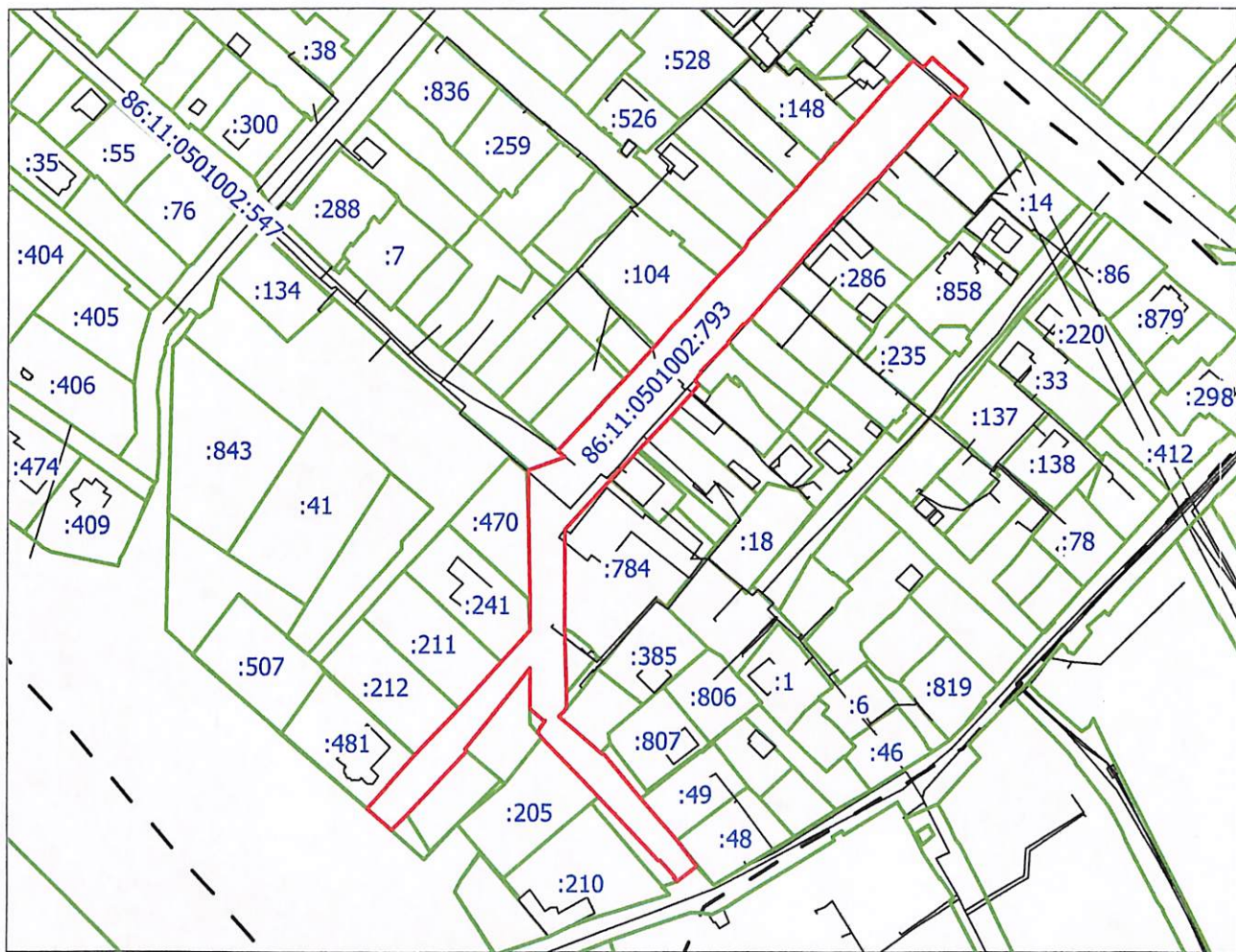


В.И. Ряска

*приложение к приказу
ФСН и ЗР от 13.04.2017
№ 1390136-ЕП-Д*

Схема границ сервитута на кадастровом плане территории




Площадь земельного участка **8956 м²**



Масштаб 1:3000

Система координат: МСК86_Зона_4

Условные обозначения:

-  - границы земельных участков, поставленных на ГКУ
-  - границы кадастрового квартала
- 86:11:0501002:793** - надпись кадастрового номера земельного участка
- 86:11:0501002** - надпись номера кадастрового квартала
-  - границы земельного участка образованного для установления сервитута на земельный участок с кадастровым номером 86:11:0501002:793, расположенного: Ханты-Мансийский автономный округ - Югра, г. Нижневартовск.

Обозначение характерных точек	Координаты, м		Обозначение характерных точек	Координаты, м	
	X	Y		X	Y
1	946125.98	4421744.75	40	946113.69	4421766.43
2	946169.59	4421784.95	41	946093.15	4421747.49
3	946177.49	4421792.05	42	946069.67	4421747.79
4	946182.35	4421796.67	43	946052.99	4421748.01
5	946189.75	4421803.55	44	946026.13	4421748.37
6	946197.97	4421810.99	45	946020.85	4421748.42
7	946208.91	4421821.29	46	946019.47	4421747.43
8	946211.23	4421823.33	47	946017.13	4421745.65
9	946212.21	4421824.29	48	946002.09	4421762.89
10	946230.56	4421841.09	49	946000.79	4421764.35
11	946277.01	4421883.03	50	945982.97	4421779.32
12	946286.54	4421891.69	51	945965.25	4421794.24
13	946287.38	4421892.45	52	945955.05	4421802.8
14	946284.11	4421896.34	53	945948.82	4421794.59
15	946288.43	4421900.14	54	945950.11	4421793.37
16	946275.27	4421914.95	55	945950.28	4421793.72
17	946271.33	4421911.5	56	945957.21	4421787.24
18	946273	4421909.52	57	945957.06	4421786.94
19	946261.54	4421898.84	58	945983.81	4421762.13
20	946238.23	4421877.03	59	946008.35	4421738.45
21	946236.39	4421875.29	60	946010.52	4421736.41
22	946222.69	4421862.47	61	946014.87	4421739.76
23	946194.31	4421836.95	62	946015.29	4421739.26
24	946181.03	4421824.87	63	946020.1	4421733.49
25	946178.55	4421822.57	64	946036.8	4421733.25
26	946177.95	4421821.99	65	946003.49	4421706.11
27	946171.07	4421815.47	66	946002.89	4421706.84
28	946170.81	4421815.73	67	945976.07	4421682.11
29	946162.37	4421807.57	68	945969.71	4421676.21
30	946158.89	4421804.51	69	945978.77	4421665.85
31	946158.69	4421804.35	70	946000.65	4421686.03
32	946157.73	4421803.51	71	946019.79	4421703.65
33	946155.33	4421801.39	72	946038.89	4421721.29
34	946153.65	4421803.29	73	946051.65	4421733.03
35	946150.07	4421799.97	74	946064.17	4421733.19
36	946140.48	4421791.1	75	946100.91	4421732.71
37	946126.79	4421778.51	76	946118.19	4421732.47
38	946125.95	4421777.75	77	946123.14	4421747.94
39	946125.93	4421777.73			