



АДМИНИСТРАЦИЯ ГОРОДА НИЖНЕВАРТОВСКА
ДЕПАРТАМЕНТ
МУНИЦИПАЛЬНОЙ СОБСТВЕННОСТИ И ЗЕМЕЛЬНЫХ РЕСУРСОВ

П Р И К А З

07.06.2017

№ 1109/36-01-17

Об установлении публичного сервитута

Руководствуясь статьями 23, 39.37 - 39.50 Земельного кодекса Российской Федерации, Федеральным законом от 08.11.2007 №257-ФЗ «Об автомобильных дорогах и о дорожной деятельности в Российской Федерации и о внесении изменений в отдельные законодательные акты Российской Федерации», распоряжением администрации города от 14.04.2017 №527-р «Об утверждении Положения о департаменте муниципальной собственности и земельных ресурсов администрации города», на основании заявления заинтересованного лица

П Р И К А З Ы В А Ю:

1. Установить право ограниченного пользования (публичный сервитут) в интересах муниципального казенного учреждения «Управление капитального строительства города Нижневартовска», внесенному в Единый государственный реестр юридических лиц с государственным регистрационным номером 1098603004917, в целях строительства сетей электроснабжения в составе объекта: «Обустройство сквера с освещением, МАФами и озеленением» на часть земельного участка площадью 47 кв.м, входящей в состав земельного участка площадью 29 507 кв.м с кадастровым номером 86:11:0201001:6995, местоположение земельного участка: Ханты-Мансийский автономный округ - Югра, г. Нижневартовск, застройка Восточного планировочного района (III очередь строительства), улица №17 от улицы №21 до улицы Мира (№10), в границах полосы отвода автомобильной дороги «улица Героев Самотлора» (кадастровый номер 86:11:0201001:9130), согласно приложению.

Муниципальное казенное учреждение «Управление капитального строительства города Нижневартовска» после прекращения действия сервитута обязано привести земельный участок в состояние, пригодное для его использования в соответствии с разрешенным использованием.

2. Муниципальному казенному учреждению «Управление капитального строительства города Нижневартовска»:

- заключить с муниципальным бюджетным учреждением «Управление по дорожному хозяйству и благоустройству города Нижневартовска» (Г.В. Котляров) соглашение об осуществлении публичного сервитута в отношении части земельного участка, указанного в пункте 1 настоящего приказа, в границах полосы отвода автомобильной дороги «улица Героев Самотлора»;

- обеспечить внесение правообладателям земельного участка платы за публичный сервитут, определенной в соответствии с действующим законодательством;

- приступить к осуществлению деятельности, для обеспечения которой установлен публичный сервитут, со дня заключения соглашения о его осуществлении.

3. Публичный сервитут устанавливается сроком на 11 месяцев.

4. Отделу землепользования управления земельными ресурсами департамента муниципальной собственности и земельных ресурсов администрации города (С.В. Рябцева) в течение пяти рабочих дней со дня принятия решения об установлении публичного сервитута:

- выдать настоящий приказ муниципальному казенному учреждению «Управление капитального строительства города Нижневартовска»;

- разместить настоящий приказ на официальном сайте органов местного самоуправления города Нижневартовска.

5. Контроль за выполнением приказа возложить на начальника отдела землепользования управления земельными ресурсами департамента муниципальной собственности и земельных ресурсов администрации города С.В. Рябцеву.

Исполняющий обязанности
директора департамента

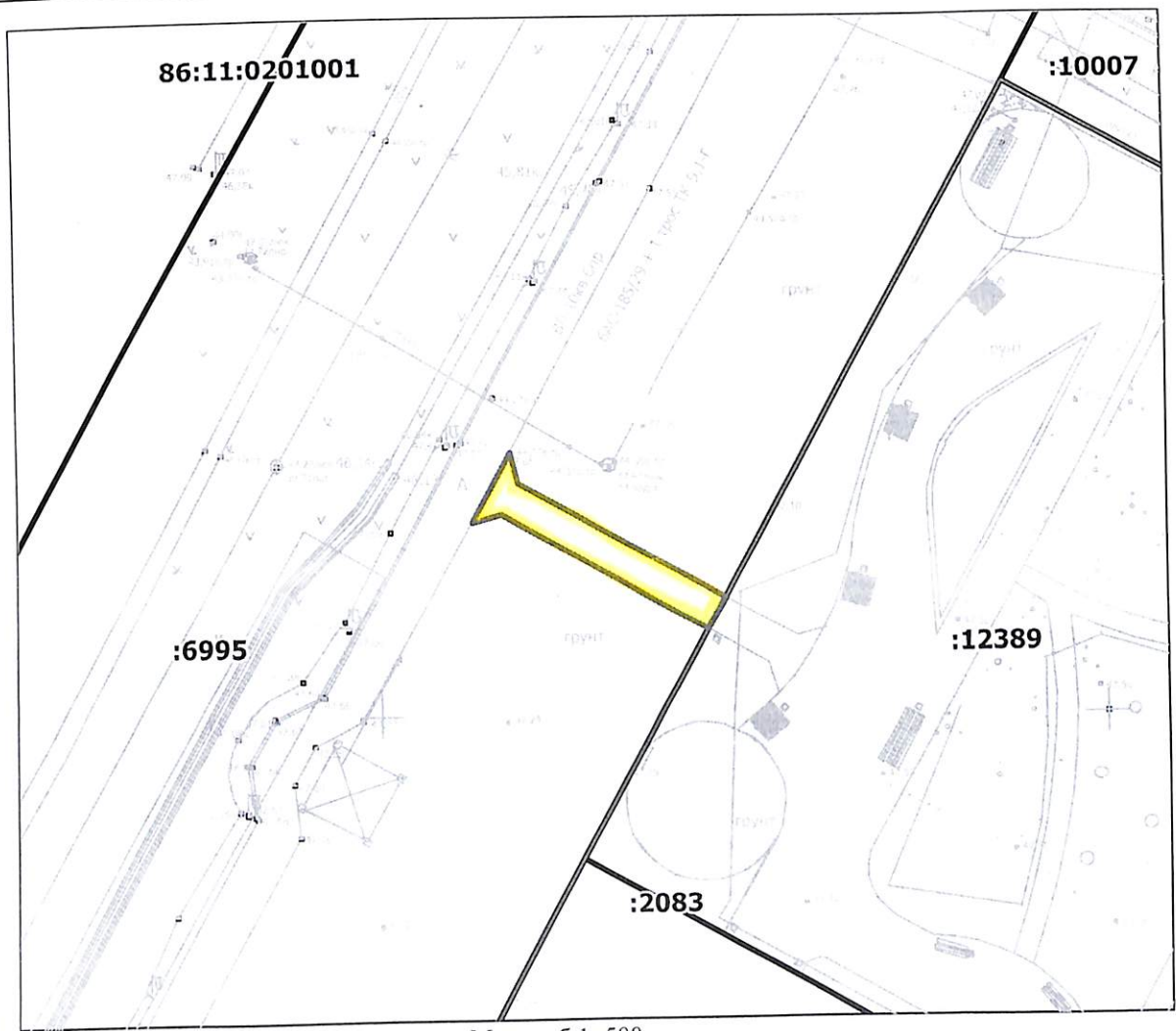


Н.Ю. Антонова

Приложение
к приказу ДМС и ЗР
от 04.06.2024
№ 1109/36-01-П

Схема границ сервитута на кадастровом плане территории

Площадь земельного участка	47 м ²	
Обозначение характерных точек границ	Координаты, м	
	X	Y
1	2	3
1	947915.35	4422734.33
2	947907.47	4422748.63
3	947905.28	4422747.42
4	947913.17	4422733.12
5	947912.58	4422731.08
6	947917.41	4422733.73
1	947915.35	4422734.33



Масштаб 1: 500

Система координат: МСК86 Зона 4

Условные
обозначения:

86:11:0201001
86:11:0000000:81075; :6995

- границы части земельного участка
- границы существующих земельных участков
- красные линии
- надпись номера кадастрового квартала
- надписи кадастровых номеров земельных участков