



АДМИНИСТРАЦИЯ ГОРОДА НИЖНЕВАРТОВСКА
ДЕПАРТАМЕНТ
МУНИЦИПАЛЬНОЙ СОБСТВЕННОСТИ И ЗЕМЕЛЬНЫХ РЕСУРСОВ

П Р И К А З

27.05.2024

№ 1010/36-01Т

Об установлении публичного сервитута

Руководствуясь статьями 23, 39.37 - 39.50 Земельного кодекса Российской Федерации, Федеральным законом от 08.11.2007 №257-ФЗ «Об автомобильных дорогах и о дорожной деятельности в Российской Федерации и о внесении изменений в отдельные законодательные акты Российской Федерации», распоряжением администрации города от 14.04.2017 №527-р «Об утверждении Положения о департаменте муниципальной собственности и земельных ресурсов администрации города», на основании заявления заинтересованного лица

П Р И К А З Ы В А Ю:

1. Установить право ограниченного пользования (публичный сервитут) в интересах акционерного общества «Городские электрические сети», внесенному в Единый государственный реестр юридических лиц с государственным регистрационным номером 1028600957538, для размещения объекта: КЛ-0,4 кВ от КТПН-542/з до павильона, ул. 2П-2 р-н СОТ Ландыш для организации электроснабжения населения на часть земельного участка площадью 141 кв.м, входящей в состав земельного участка площадью 189 807 кв.м с кадастровым номером 86:11:0000000:81068, местоположение земельного участка: Ханты-Мансийский автономный округ - Югра, город Нижневартовск, в границах полосы отвода автомобильной дороги – городская автодорога от РЭБ флота (2П-2) (кадастровый номер 86:11:0000000:79578), согласно приложению.

Акционерное общество «Городские электрические сети» после прекращения действия сервитута обязано привести земельный участок в состояние, пригодное для его использования в соответствии с разрешенным использованием.

2. Акционерному обществу «Городские электрические сети»:

- заключить с муниципальным бюджетным учреждением «Управление по дорожному хозяйству и благоустройству города Нижневартовска» (Г.В. Котляров) соглашение об осуществлении публичного сервитута в отношении части земельного участка, указанного в пункте 1 настоящего приказа, в границах полосы отвода автомобильной дороги – городская автодорога от РЭБ флота (2П-2);

- обеспечить внесение правообладателю земельного участка платы за публичный сервитут, определенной в соответствии с действующим законодательством;

- приступить к осуществлению деятельности, для обеспечения которой установлен публичный сервитут, со дня заключения соглашения о его осуществлении.

3. Публичный сервитут устанавливается сроком на 11 месяцев.

4. Отделу землепользования управления земельными ресурсами департамента муниципальной собственности и земельных ресурсов администрации города (С.В. Рябцева) в течение пяти рабочих дней со дня принятия решения об установлении публичного сервитута:

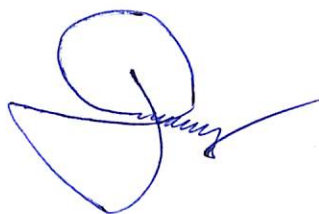
- выдать настоящий приказ акционерному обществу «Городские электрические сети»;

- разместить настоящий приказ на официальном сайте органов местного самоуправления города Нижневартовска;

- направить копию настоящего приказа в орган регистрации прав.

5. Контроль за выполнением приказа возложить на начальника отдела землепользования управления земельными ресурсами департамента муниципальной собственности и земельных ресурсов администрации города С.В. Рябцеву.

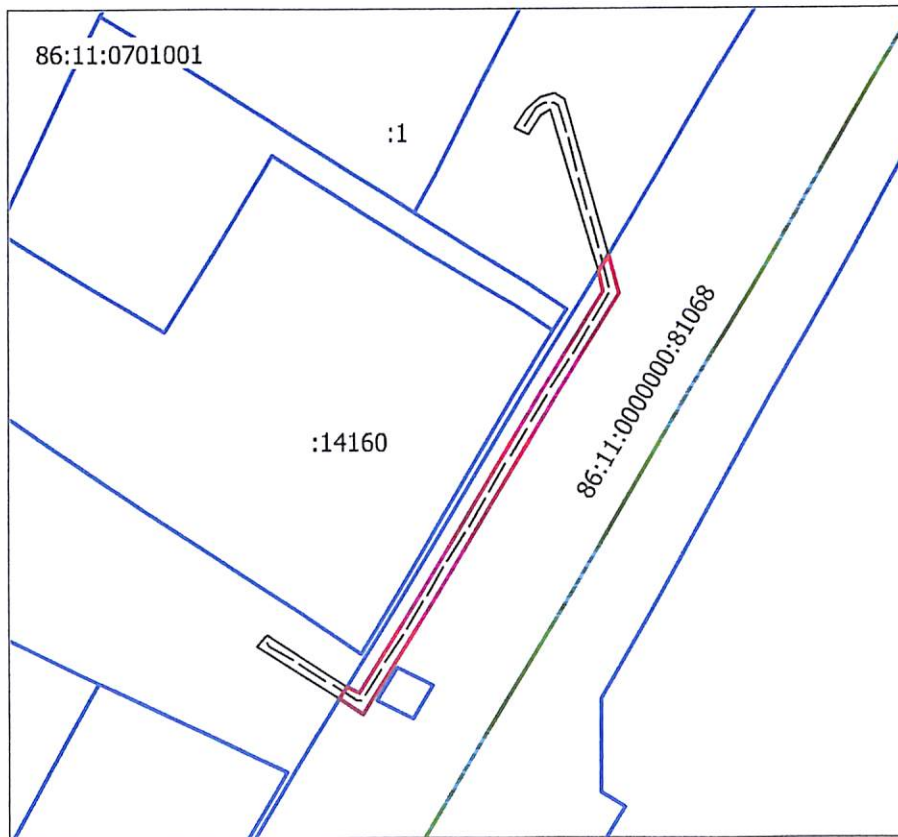
Директор департамента



В.И. Ряска

Схема границ сервитута на кадастровом плане территории

Площадь земельного участка		141 м ²	
Обозначение характерных точек границ	Координаты, м		
	X	Y	
1	2	3	
1	944319,06	4415554,08	
2	944320,78	4415555,12	
3	944319,78	4415556,62	
4	944373,44	4415589,10	
5	944375,92	4415588,38	
6	944378,20	4415589,74	
7	944373,10	4415591,22	
8	944316,94	4415557,24	
1	944319,06	4415554,08	



Масштаб 1: 1000

Система координат: МСК86 Зона 4

Условные обозначения:

-
-
-
- 86:11:0000000:81068
- 86:11:0701001
- :14160

- границы образуемого земельного участка
- границы существующего земельного участка
- граница кадастрового квартала
- кадастровый номер земельного участка
- кадастровый номер кадастрового квартала
- надпись кадастрового номера земельного участка