



**МУНИЦИПАЛЬНОЕ КАЗЕННОЕ УЧРЕЖДЕНИЕ
«УПРАВЛЕНИЕ КАПИТАЛЬНОГО СТРОИТЕЛЬСТВА
ГОРОДА НИЖНЕВАРТОВСКА»**

**Проект внесения изменений в проект
межевания территории планировочного
района 13 города Нижневартовска**

Основная часть

ТОМ 1

2024

СОДЕРЖАНИЕ

ТЕКСТОВАЯ ЧАСТЬ

Введение.....	3
1. Планировочные решения.....	5
2. Границы территории, в отношении которой утвержден проект межевания территории планировочного района 13 города Нижневартовска.....	6

ГРАФИЧЕСКАЯ ЧАСТЬ

Чертеж межевания территории (1 этап)

Введение

Проект внесения изменений в проект межевания территории планировочного района 13 города Нижневартовска (далее по тексту - Проект межевания территории) разработан в целях исключения 33 квартала из границ проекта межевания территории планировочного района 13 города Нижневартовска.

При подготовке Проекта межевания территории учитываются и используются следующие законодательные нормативные документы в действующих редакциях:

- Градостроительный кодекс Российской Федерации от 29.12.2004 № 190-ФЗ;
- Земельный кодекс Российской Федерации от 25.10.2001 №136-ФЗ;
- Федеральный закон Российской Федерации от 06.10.2003 №131-ФЗ "Об общих принципах организации местного самоуправления в Российской Федерации";
- Федеральный закон Российской Федерации от 13.07.2015 №218-ФЗ "О государственной регистрации недвижимости";
- Федеральный закон Российской Федерации от 29.12.2004 №189-ФЗ "О введении в действие Жилищного кодекса Российской Федерации";
- Федеральный закон Российской Федерации от 29.12.2004 №189-ФЗ "О введении в действие Жилищного кодекса Российской Федерации";
- Постановление Правительства ХМАО – Югры от 29.12.2014 №534-п "Об утверждении региональных нормативов градостроительного проектирования Ханты-Мансийского автономного округа – Югры";
- Приказ Федеральной службы государственной регистрации, кадастра и картографии от 10.11.2020 №П/0412 "Об утверждении классификатора видов разрешенного использования земельных участков";
- Закон ХМАО – Югры от 18.04.2007 № 39-оз "О градостроительной деятельности на территории Ханты-Мансийского автономного округа – Югры";

- Генеральный план города Нижневартовска в редакции решений Думы города Нижневартовска от 24.12.2019 №563, от 29.04.2022 №139;
- Устав города Нижневартовска, принятый решением Думы города Нижневартовска от 20.06.2005 №502;
- Правила землепользования и застройки на территории города Нижневартовска, утвержденные постановлением администрации города Нижневартовска от 22.07.2022 №493;
- Постановление администрации города Нижневартовска от 22.06.2021 №500 " Об утверждении порядка подготовки и утверждения документации по планировке территории для размещения объектов в городе Нижневартовске, внесения изменений в такую документацию, отмены такой документации или её отдельных частей, признания отдельных частей такой документации не подлежащими применению";
- Постановление администрации города Нижневартовска от 12.08.2020 №697 "Об утверждении проекта межевания территории планировочного района 13 города Нижневартовска";
- Постановление администрации города от 19.12.2022 №895 "О местных нормативах градостроительного проектирования города Нижневартовска".

1. Планировочные решения

Территория проектирования состоит из 27 контуров, расположенных в 13 планировочном районе города Нижневартовска.

Площадь проектируемой территории составляет 3,4 га.

Категория земель – земли населенных пунктов.

Согласно сведениям ЕГРН в границах проектируемой территории публичные сервитуты не установлены.

В пределах границ проектируемой территории объекты культурного наследия, особо охраняемые природные территории и границы лесничеств отсутствуют.

2. Границы территории, в отношении которой утвержден проект межевания территории планировочного района 13 города Нижневартовска

Таблица 1

Каталог координат характерных точек границ территории, в отношении которой утвержден проект межевания

Номер точки	Координаты, м	
	X	Y
1	2	3
1	946518.14	4421633.87
2	946514.28	4421630.5
3	946510.69	4421627.35
4	946497.23	4421616.01
5	946467.44	4421590.91
6	946446.52	4421573.3
7	946444.58	4421575.6
8	946418.28	4421553.44
9	946382.47	4421523.18
10	946382.32	4421522.94
11	946380.01	4421520.71
12	946379.8	4421520.93
13	946367.27	4421509.16
14	946367.73	4421508.63
15	946368.07	4421508.25
16	946363.83	4421504.59
17	946357.91	4421498.73
18	946348.97	4421490.57
19	946348.89	4421490.65
20	946346.99	4421489.13
21	946358.41	4421477.69
22	946359.79	4421481.15
23	946366.99	4421488.01
24	946368.11	4421487.21
25	946370.49	4421489.65
26	946371.69	4421490.69
27	946382.81	4421500.91
28	946382.97	4421501.05
29	946381.54	4421502.52
30	946389.81	4421509.75
31	946390.99	4421508.42
32	946398.92	4421515.27
33	946398.1	4421516.31
34	946408.75	4421526.38
35	946434.18	4421547.69

36	946442.69	4421552.63
37	946464.37	4421570.46
38	946465.35	4421569.53
39	946472.61	4421575.61
40	946471.85	4421576.67
41	946477.63	4421581.45
42	946486.23	4421589.39
43	946493.96	4421595.88
44	946496.44	4421598.09
45	946512.62	4421611.04
46	946522.39	4421619.23
47	946523.25	4421618.31
48	946527.96	4421622.14
1	946518.14	4421633.87
—	—	—
1	945720.43	4422062.61
2	945715.43	4422052.53
3	945714.37	4422050.01
4	945710.65	4422042.99
5	945709.94	4422041.48
6	945745.93	4422022.73
7	945753.49	4422033.59
8	945752.17	4422045.99
9	945752.22	4422046.1
10	945746.49	4422048.53
11	945731.79	4422056.49
12	945731.89	4422056.75
13	945730.15	4422057.71
14	945729.05	4422058.29
15	945728.85	4422057.93
16	945725.21	4422060.37
17	945721.63	4422062.03
18	945721.39	4422062.15
19	945721.35	4422062.07
1	945720.43	4422062.61
—	—	—
1	945478.57	4422192.27
2	945466.09	4422164.3
3	945494.8	4422149.78
4	945498.32	4422155.89
5	945510.17	4422177.11
6	945500.71	4422181.85
7	945497.53	4422183.43
8	945496.93	4422183.95
9	945490.11	4422187.41
10	945489.95	4422187.79
11	945484.07	4422191.09
12	945483.15	4422189.27
13	945480.73	4422191.05
14	945480.53	4422191.19

15	945478.73	4422192.17
1	945478.57	4422192.27
—	—	—
1	945640.17	4422220.66
2	945612.66	4422170.4
3	945646.47	4422153.37
4	945653.99	4422167.63
5	945662.65	4422182.99
6	945667.58	4422180.06
7	945669.45	4422183.98
8	945666.89	4422185.2
9	945669.61	4422190.55
10	945676.18	4422203.38
11	945675.85	4422203.57
12	945665.89	4422207.37
13	945662.09	4422208.77
14	945657.51	4422210.67
15	945653.21	4422212.79
16	945649.43	4422215.07
1	945640.17	4422220.66
—	—	—
1	945449.01	4422318.09
2	945448.87	4422317.83
3	945448.57	4422318.05
4	945448.56	4422318.04
5	945444.59	4422310.86
6	945442.82	4422304.51
7	945441.17	4422301.25
8	945438.67	4422295.43
9	945437.99	4422293.94
10	945436.41	4422291.02
11	945430.38	4422279.52
12	945429.44	4422279.67
13	945425.74	4422272.81
14	945424.21	4422269.77
15	945422.57	4422266.71
16	945436.34	4422259.71
17	945453.31	4422251.08
18	945453.59	4422251.6
19	945455.05	4422254.91
20	945456.01	4422257.09
21	945456.98	4422259.28
22	945458.36	4422262.37
23	945470.65	4422284.91
24	945473.13	4422288.58
25	945473.13	4422288.59
26	945456.67	4422296.65
27	945450.01	4422299.95
28	945450.15	4422301.65
29	945452.43	4422307.43

30	945453.39	4422309.31
31	945450.35	4422310.55
32	945449.07	4422311.29
33	945451.97	4422316.43
1	945449.01	4422318.09
—	—	—
1	946386.37	4422499.12
2	946386.31	4422499.12
3	946369.75	4422474.38
4	946367.95	4422471.65
5	946351.39	4422483.25
6	946351.76	4422483.77
7	946342.96	4422490.63
8	946341.84	4422491.46
9	946339.86	4422488.67
10	946337.57	4422485.55
11	946330.0	4422474.24
12	946330.81	4422473.73
13	946328.73	4422470.82
14	946328.74	4422470.82
15	946347.65	4422457.78
16	946358.69	4422450.57
17	946374.23	4422471.41
18	946380.26	4422465.91
19	946375.77	4422460.39
20	946374.32	4422457.66
21	946379.93	4422452.32
22	946382.6	4422455.45
23	946404.84	4422442.41
24	946415.16	4422434.74
25	946421.5	4422443.27
26	946423.6	4422444.77
27	946427.54	4422449.65
28	946418.49	4422457.08
29	946421.71	4422462.94
30	946426.25	4422469.9
31	946426.17	4422470.12
32	946411.66	4422480.74
1	946386.37	4422499.12
—	—	—
1	944954.39	4422489.05
2	944947.23	4422476.23
3	944946.11	4422476.85
4	944943.37	4422472.55
5	944945.13	4422471.05
6	944947.77	4422469.41
7	944949.75	4422467.91
8	944951.45	4422466.91
9	944954.97	4422464.83
10	944955.59	4422464.47

11	944958.57	4422462.69
12	944959.15	4422462.25
13	944963.09	4422459.79
14	944963.43	4422460.07
15	944966.55	4422457.81
16	944967.61	4422456.83
17	944971.71	4422454.75
18	944976.51	4422451.83
19	944987.26	4422471.34
1	944954.39	4422489.05
—	—	—
1	945362.05	4422534.5
2	945358.27	4422527.45
3	945351.55	4422516.41
4	945342.59	4422503.33
5	945345.04	4422501.88
6	945348.69	4422499.73
7	945351.82	4422497.28
8	945356.31	4422494.58
9	945369.19	4422488.22
10	945372.46	4422486.57
11	945379.67	4422500.16
12	945383.55	4422507.45
13	945389.07	4422518.55
14	945366.47	4422532.32
1	945362.05	4422534.5
—	—	—
1	944769.42	4422553.85
2	944768.83	4422552.29
3	944770.07	4422551.57
4	944768.91	4422548.84
5	944768.26	4422545.48
6	944768.02	4422544.71
7	944767.48	4422542.97
8	944766.77	4422541.19
9	944764.75	4422537.23
10	944763.4	4422533.02
11	944769.19	4422529.89
12	944768.79	4422528.81
13	944784.4	4422521.72
14	944787.28	4422527.87
15	944788.64	4422531.34
16	944793.39	4422541.07
17	944792.61	4422541.41
18	944785.83	4422543.89
19	944769.76	4422552.54
20	944770.23	4422553.41
1	944769.42	4422553.85
—	—	—
1	946450.49	4422571.5

2	946440.97	4422556.95
3	946471.54	4422536.08
4	946472.71	4422537.68
5	946476.27	4422542.51
6	946482.08	4422550.62
1	946450.49	4422571.5
—	—	—
1	945877.45	4422551.91
2	945869.55	4422542.18
3	945877.89	4422537.87
4	945884.49	4422544.37
1	945877.45	4422551.91
—	—	—
1	946136.43	4422617.4
2	946135.87	4422616.4
3	946113.93	4422578.55
4	946123.72	4422572.27
5	946134.47	4422566.24
6	946157.65	4422603.09
7	946138.17	4422615.05
8	946138.75	4422615.95
9	946136.61	4422617.29
1	946136.43	4422617.4
—	—	—
1	946199.01	4422713.16
2	946182.53	4422685.44
3	946167.45	4422660.87
4	946183.16	4422650.56
5	946198.73	4422675.55
6	946215.96	4422703.04
1	946199.01	4422713.16
—	—	—
1	946235.98	4422690.72
2	946232.84	4422685.82
3	946236.09	4422683.71
4	946236.87	4422683.19
5	946240.0	4422688.3
1	946235.98	4422690.72
—	—	—
1	945586.93	4422778.59
2	945583.69	4422773.58
3	945593.21	4422767.72
4	945596.43	4422772.76
1	945586.93	4422778.59
—	—	—
1	946189.49	4422834.78
2	946178.25	4422817.75
3	946221.45	4422786.49
4	946234.26	4422805.49
1	946189.49	4422834.78

—	—	—
1	946215.85	4422856.84
2	946203.0	4422836.29
3	946217.96	4422824.57
4	946237.44	4422810.71
5	946251.46	4422832.67
1	946215.85	4422856.84
—	—	—
1	946289.17	4422864.0
2	946285.22	4422857.39
3	946284.77	4422857.71
4	946276.18	4422845.48
5	946277.52	4422844.55
6	946275.21	4422840.69
7	946284.17	4422834.1
8	946306.68	4422818.36
9	946318.24	4422835.55
10	946316.27	4422838.0
11	946315.75	4422843.68
12	946312.64	4422847.67
13	946304.19	4422854.69
14	946301.13	4422856.6
15	946298.51	4422858.62
16	946295.39	4422859.67
17	946292.72	4422861.69
1	946289.17	4422864.0
—	—	—
1	944715.62	4422899.19
2	944712.01	4422899.05
3	944677.99	4422839.53
4	944683.19	4422836.25
5	944681.37	4422832.96
6	944692.57	4422826.67
7	944718.15	4422872.24
8	944730.17	4422893.68
9	944724.33	4422897.09
1	944715.62	4422899.19
—	—	—
1	946127.15	4422914.25
2	946111.41	4422890.13
3	946145.53	4422867.79
4	946142.25	4422862.77
5	946153.39	4422855.57
6	946158.75	4422863.97
7	946193.73	4422842.21
8	946200.01	4422838.09
9	946212.61	4422858.95
10	946205.87	4422863.42
11	946203.02	4422865.44
12	946172.19	4422885.01

1	946127.15	4422914.25
—	—	—
1	946234.0	4422880.43
2	946230.43	4422874.65
3	946221.43	4422860.19
4	946254.5	4422838.57
5	946267.15	4422858.23
6	946262.0	4422861.76
7	946255.17	4422866.51
8	946253.25	4422867.74
9	946247.91	4422871.34
10	946246.39	4422872.28
11	946237.8	4422878.06
1	946234.0	4422880.43
—	—	—
1	946189.67	4422908.64
2	946178.1	4422889.62
3	946190.76	4422880.13
4	946208.89	4422868.66
5	946215.6	4422864.27
6	946228.12	4422884.32
7	946223.45	4422887.47
8	946221.23	4422888.87
9	946220.64	4422889.22
10	946207.04	4422897.6
11	946198.9	4422902.84
12	946195.75	4422904.75
13	946190.22	4422908.31
1	946189.67	4422908.64
—	—	—
1	944770.33	4423006.91
2	944726.41	4422931.59
3	944732.15	4422928.51
4	944733.77	4422931.55
5	944744.81	4422925.63
6	944742.45	4422921.25
7	944795.79	4422890.13
8	944815.85	4422924.57
9	944818.21	4422928.93
10	944801.23	4422938.83
11	944784.81	4422948.39
12	944800.07	4422974.55
13	944802.35	4422978.45
14	944800.62	4422979.46
15	944791.98	4422984.5
16	944796.37	4422992.02
1	944770.33	4423006.91
—	—	—
1	944774.63	4422945.53
2	944773.15	4422942.81

3	944771.15	4422939.09
4	944778.19	4422935.15
5	944780.29	4422938.81
6	944781.81	4422941.51
1	944774.63	4422945.53
—	—	—
1	945030.51	4422930.06
2	945027.39	4422924.93
3	945031.2	4422922.65
4	945034.27	4422927.66
1	945030.51	4422930.06
—	—	—
1	944152.57	4423129.13
2	944146.17	4423115.95
3	944145.43	4423113.03
4	944141.83	4423104.05
5	944140.49	4423101.45
6	944138.99	4423099.41
7	944136.13	4423100.79
8	944135.23	4423098.93
9	944134.51	4423097.45
10	944133.75	4423095.89
11	944136.59	4423094.49
12	944139.13	4423093.21
13	944141.97	4423097.41
14	944142.17	4423097.71
15	944151.67	4423093.01
16	944160.01	4423089.27
17	944160.43	4423089.07
18	944163.13	4423095.17
19	944167.61	4423105.21
20	944171.33	4423112.93
21	944172.59	4423115.55
22	944173.57	4423117.61
23	944171.03	4423118.95
24	944170.87	4423119.01
25	944160.23	4423125.07
26	944159.79	4423125.19
1	944152.57	4423129.13
—	—	—
1	945067.27	4423143.84
2	945037.34	4423139.93
3	945043.34	4423097.14
4	945047.61	4423097.68
5	945048.49	4423090.97
6	945070.73	4423093.87
7	945064.91	4423138.61
1	945067.27	4423143.84



**МУНИЦИПАЛЬНОЕ КАЗЕННОЕ УЧРЕЖДЕНИЕ
«УПРАВЛЕНИЕ КАПИТАЛЬНОГО СТРОИТЕЛЬСТВА
ГОРОДА НИЖНЕВАРТОВСКА»**

**Проект внесения изменений в проект
межевания территории планировочного
района 13 города Нижневартовска**

Материалы по обоснованию

ТОМ 2

2024



**МУНИЦИПАЛЬНОЕ КАЗЕННОЕ УЧРЕЖДЕНИЕ
«УПРАВЛЕНИЕ КАПИТАЛЬНОГО СТРОИТЕЛЬСТВА
ГОРОДА НИЖНЕВАРТОВСКА»**

**Проект внесения изменений в проект
планировки территории планировочного
района 13 города Нижневартовска**

Основная часть

ТОМ 1

2024

СОДЕРЖАНИЕ

ТЕКСТОВАЯ ЧАСТЬ

Введение.....	3
1. Планировочные решения.....	5
2. Границы территории, в отношении которой утвержден проект планировки территории планировочного района 13 города Нижневартовска.....	6

ГРАФИЧЕСКАЯ ЧАСТЬ

1. Основной чертеж планировки территории М 1:5000.
2. Разбивочный чертеж красных линий М 1:2000.
3. Схема организации улично-дорожной сети и схема движения транспорта М 1:5000.
4. Схема развития инженерной инфраструктуры и связи М 1:5000.
5. Схема границ территорий, подверженных риску возникновения чрезвычайных ситуаций природного, техногенного характера М 1:5000.
6. Эскизный вариант планировочных или объемно-пространственных решений застройки территории в соответствии с проектом планировки территории, в границе кварталов 34, 35, 36, 37, 38, 39, В-11.1, В-11.2, В-11.3, В-11.4, В-13.1, В-13.2, В-14.1, В-14.2, В-14.3, В-15, В-16, В-7.2, В-7.3, В-7.4, В-9.1, В-9.2, В-9.3 М 1:2000.

Введение

Проект внесения изменений в проект планировки территории планировочного района 13 города Нижневартовска (далее по тексту - Проект планировки территории) разработан в целях исключения 33 квартала из границ проекта планировки территории планировочного района 13 города Нижневартовска.

При подготовке Проекта планировки территории учитываются и используются следующие законодательные нормативные документы в действующих редакциях:

- Градостроительный кодекс Российской Федерации от 29.12.2004 № 190-ФЗ;

- Земельный кодекс Российской Федерации от 25.10.2001 №136-ФЗ;

- Федеральный закон Российской Федерации от 06.10.2003 №131-ФЗ "Об общих принципах организации местного самоуправления в Российской Федерации";

- Федеральный закон Российской Федерации от 13.07.2015 №218-ФЗ "О государственной регистрации недвижимости";

- Федеральный закон Российской Федерации от 29.12.2004 №189-ФЗ "О введении в действие Жилищного кодекса Российской Федерации";

- Федеральный закон Российской Федерации от 29.12.2004 №189-ФЗ "О введении в действие Жилищного кодекса Российской Федерации";

- Постановление Правительства ХМАО – Югры от 29.12.2014 №534-п "Об утверждении региональных нормативов градостроительного проектирования Ханты-Мансийского автономного округа – Югры";

- Приказ Федеральной службы государственной регистрации, кадастра и картографии от 10.11.2020 №П/0412 "Об утверждении классификатора видов разрешенного использования земельных участков";

- Закон ХМАО – Югры от 18.04.2007 № 39-оз "О градостроительной деятельности на территории Ханты-Мансийского автономного округа – Югры";

- Генеральный план города Нижневартовска в редакции решений Думы города Нижневартовска от 24.12.2019 №563, от 29.04.2022 №139;
- Устав города Нижневартовска, принятый решением Думы города Нижневартовска от 20.06.2005 №502;
- Правила землепользования и застройки на территории города Нижневартовска, утвержденные постановлением администрации города Нижневартовска от 22.07.2022 №493;
- Постановление администрации города Нижневартовска от 22.06.2021 №500 " Об утверждении порядка подготовки и утверждения документации по планировке территории для размещения объектов в городе Нижневартовске, внесения изменений в такую документацию, отмены такой документации или её отдельных частей, признания отдельных частей такой документации не подлежащими применению";
- Постановление администрации города Нижневартовска от 05.06.2020 №504 "Об утверждении проекта планировки территории планировочного района 13 города Нижневартовска";
- Постановление администрации города от 19.12.2022 №895 "О местных нормативах градостроительного проектирования города Нижневартовска".

1. Планировочные решения

Территория проектирования – территория 13 планировочного района (за исключением квартала 33), расположенная в юго-восточной части города Нижневартовска вдоль реки Обь.

Площадь проектируемой территории составляет 536,5 га.

Категория земель – земли населенных пунктов.

Согласно сведениям ЕГРН в границах проектируемой территории публичные сервитуты не установлены.

В пределах границ проектируемой территории объекты культурного наследия, особо охраняемые природные территории и границы лесничеств отсутствуют.

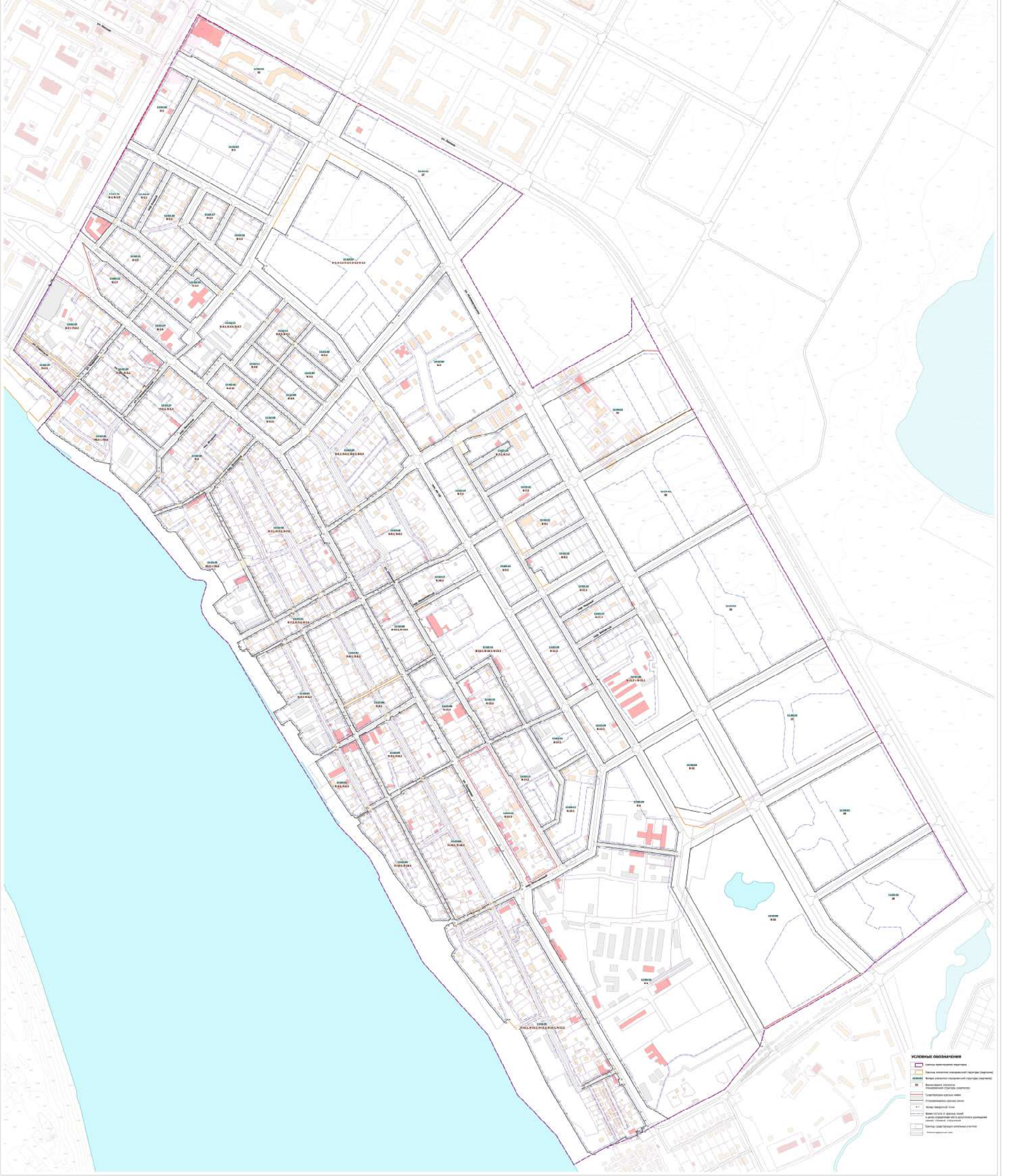
2. Границы территории, в отношении которой утвержден проект планировки территории планировочного района 13 города Нижневартовска

Таблица 1

Каталог координат характерных точек границ территории, в отношении которой утвержден проект планировки

Номер точки	Координаты, м	
	X	Y
1	2	3
1	944695.60	4424332.83
2	944468.09	4424037.67
3	944426.45	4423993.88
4	944250.96	4423683.70
5	944197.90	4423668.45
6	944058.27	4423556.10
7	943963.25	4423373.52
8	943930.61	4423310.60
9	943907.90	4423269.69
10	943899.97	4423248.16
11	943870.64	4423173.82
12	943814.74	4423070.54
13	943908.60	4423015.40
14	944041.38	4422889.45
15	944232.71	4422795.71
16	944466.66	4422586.92
17	944734.97	4422444.81
18	944742.75	4422447.44
19	944807.29	4422413.32
20	944910.85	4422313.12
21	945010.71	4422252.06
22	945027.19	4422241.98
23	945110.08	4422191.12
24	945246.34	4422107.56
25	945493.94	4421963.18
26	945553.56	4421902.72
27	945594.27	4421878.77
28	945618.93	4421874.10
29	945641.32	4421878.89
30	945660.24	4421885.00
31	945680.83	4421891.70
32	945693.17	4421889.31
33	945699.15	4421880.21
34	945701.07	4421853.51
35	945706.10	4421839.98

36	945711.96	4421830.89
37	945914.90	4421662.06
38	945977.88	4421611.20
39	946086.36	4421452.57
40	946153.53	4421373.43
41	946182.78	4421349.26
42	946182.79	4421349.25
43	946279.44	4421433.57
44	946440.72	4421273.19
45	946826.65	4421487.20
46	947523.28	4421865.10
47	947275.50	4422310.98
48	947237.82	4422379.23
49	946975.51	4422854.76
50	946946.00	4422908.11
51	946731.78	4422708.48
52	946321.10	4422937.52
53	946491.28	4423242.77
54	946509.50	4423256.55
55	946607.92	4423255.95
56	946439.00	4423344.02
57	946251.14	4423450.57
58	946225.04	4423465.37
59	945943.61	4423624.99
60	945917.51	4423639.79
61	945512.77	4423869.35
62	945486.67	4423884.15
63	945237.84	4424025.29
64	945203.02	4424044.95
65	944916.23	4424207.59
66	944890.13	4424222.39
1	944695.60	4424332.83





**МУНИЦИПАЛЬНОЕ КАЗЕННОЕ УЧРЕЖДЕНИЕ
«УПРАВЛЕНИЕ КАПИТАЛЬНОГО СТРОИТЕЛЬСТВА
ГОРОДА НИЖНЕВАРТОВСКА»**

**Проект внесения изменений в проект
планировки территории планировочного
района 13 города Нижневартовска**

Материалы по обоснованию

ТОМ 2

2024



ПРОЕКТ ВНЕСЕНИЯ ИЗМЕНЕНИЙ В ПРОЕКТ ПЛАНИРОВКИ ТЕРРИТОРИИ ПЛАНИРОВОЧНОГО РАЙОНА 13
СХЕМА ГРАНИЦ ЗОН С ОСОБЫМИ УСЛОВИЯМИ ИСПОЛЬЗОВАНИЯ ТЕРРИТОРИЙ
СХЕМА ГРАНИЦ ТЕРРИТОРИЙ ОБЪЕКТОВ КУЛЬТУРНОГО НАСЛЕДИЯ
М 1:5000

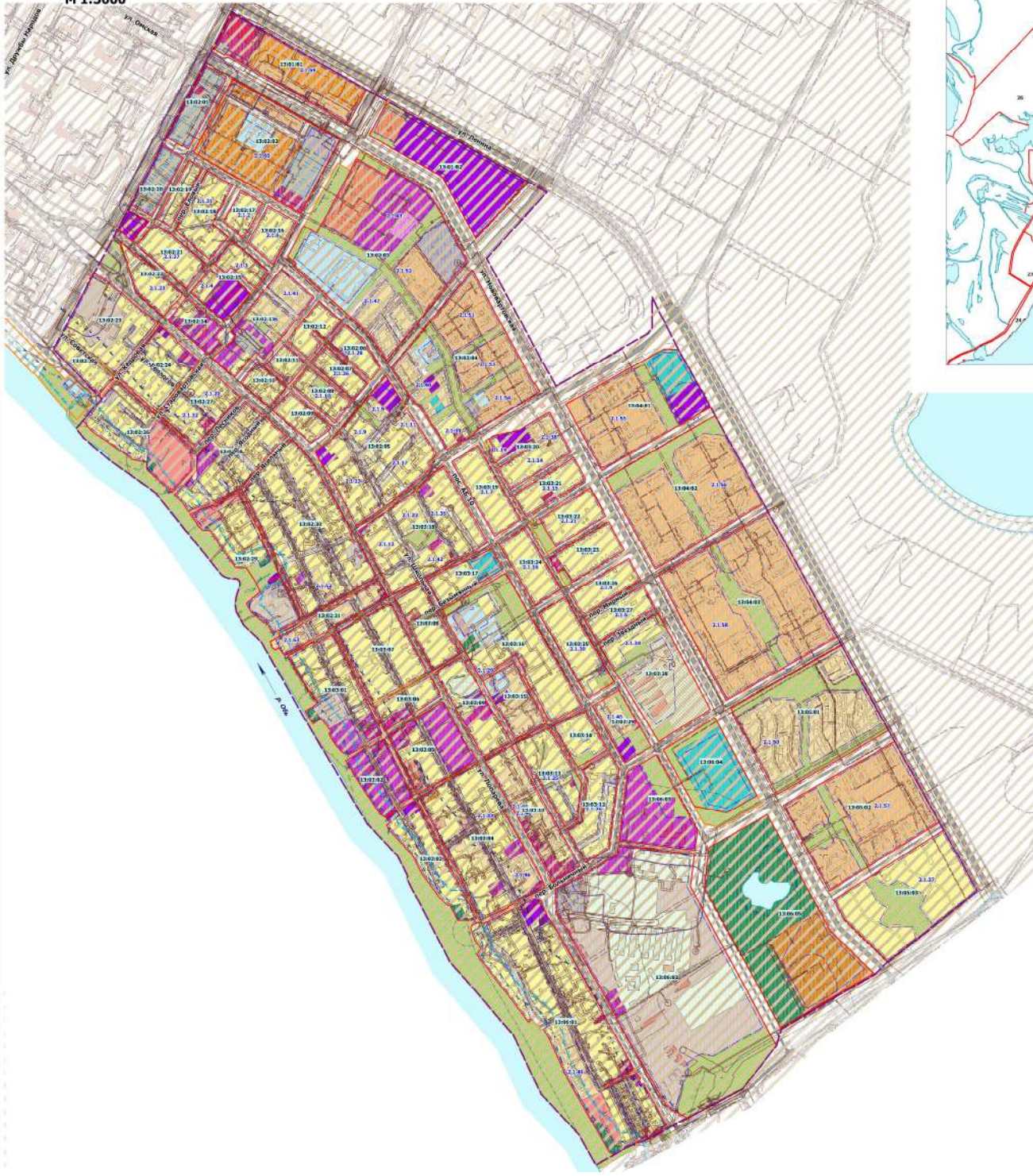
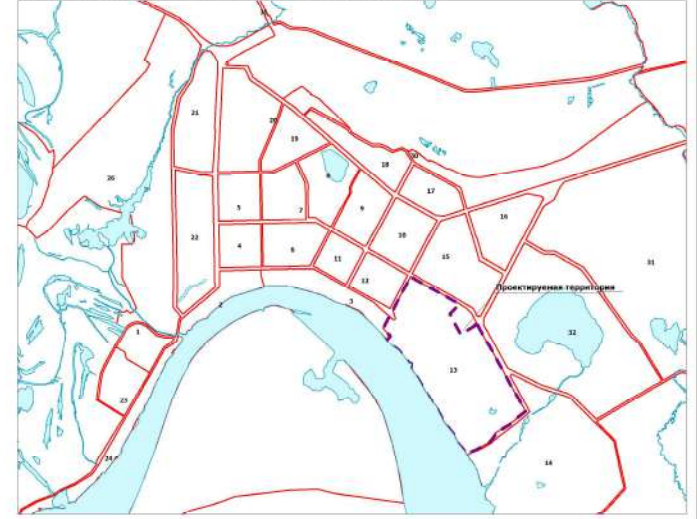


СХЕМА РАСПОЛОЖЕНИЯ ЭЛЕМЕНТА ПЛАНИРОВОЧНОЙ СТРУКТУРЫ



УСЛОВНЫЕ ОБОЗНАЧЕНИЯ

ГРАНИЦЫ И ТЕРРИТОРИИ

- Граница проектной территории
- Граница элемента планировочной структуры (район)
- Номер элемента планировочной структуры (район)
- Граница элемента планировочной структуры (квартал)
- Номер элемента планировочной структуры (квартал)
- Назначенная элемент планировочной структуры (квартал)
- Красная линия
- Линия отступа от красной линии, в целях определения места допустимого размещения зданий, строений, сооружений

Зоны планируемого размещения объектов капитального строительства

- Многоэтажный жилой застройкой
- Среднетяжелый жилой застройкой
- Малоэтажный жилой застройкой
- Индивидуальный жилой застройкой
- Общественно-делового назначения
- Общественно-культурного назначения
- Административно-делового назначения
- Социально и коммунально-бытового обслуживания
- Торговли и общественного питания
- Учебно-образовательного назначения
- Культурно-досугового назначения
- Культурного назначения
- Производственного и коммунально-складского назначения
- Производственного назначения
- Инженерной инфраструктуры
- Транспортной инфраструктуры
- Утилитарной сети
- Рекреационного назначения
- Спортивного назначения
- Зонных насаждений общего пользования
- Репутационного назначения
- Резервных территорий
- Реконструкционная

Здания

- Существующий, реконструируемый, строящийся
- Жилые
- Новые
- Общественные
- Планируемый и размещения
- Жилые
- Новые
- Общественные
- Планируемый и ликвидации
- Жилые
- Новые
- Общественные

ПРИРОДНЫЕ ОБЪЕКТЫ

- Водные (реки, ручьи, каналы)
- Водные (озера, пруды, обводненные карьеры, водохранилища)

ОБЪЕКТЫ ТРАНСПОРТНОЙ ИНФРАСТРУКТУРЫ

- Местные значения городского округа
- Улицно-дворовая сеть
- Улицно-городская сеть

Зоны с особыми условиями использования территорий

- Санитарно-защитная зона предприятий, сооружений и иных объектов
- Санитарный разрыв от сооружений для хранения легковоспламеняющихся жидкостей от объектов застройки
- Охранная зона газопроводов и систем газоснабжения
- Охранная зона объектов электросетевого хозяйства (линии электропередачи, входы подстанций)
- Охранная зона тепловых сетей
- Водоохранная зона
- Прибрежная защитная полоса
- Береговая полоса
- Природоохранная территория

Климатический

- Санитарно-защитная зона предприятий, сооружений и иных объектов
- Санитарный разрыв от сооружений для хранения легковоспламеняющихся жидкостей от объектов застройки
- Охранная зона газопроводов и систем газоснабжения
- Охранная зона объектов электросетевого хозяйства (линии электропередачи, входы подстанций)
- Охранная зона тепловых сетей

Примечание: объекты культурного наследия на территории проекта планировки не отмечены.