



АДМИНИСТРАЦИЯ ГОРОДА НИЖНЕВАРТОВСКА
ДЕПАРТАМЕНТ
МУНИЦИПАЛЬНОЙ СОБСТВЕННОСТИ И ЗЕМЕЛЬНЫХ РЕСУРСОВ

П Р И К А З

17.01.2015

№ 48/36-01-17

Об установлении публичного сервитута

Руководствуясь статьями 23, 39.37 - 39.50 Земельного кодекса Российской Федерации, Федеральным законом от 08.11.2007 №257-ФЗ «Об автомобильных дорогах и о дорожной деятельности в Российской Федерации и о внесении изменений в отдельные законодательные акты Российской Федерации», распоряжением администрации города от 14.04.2017 №527-р «Об утверждении Положения о департаменте муниципальной собственности и земельных ресурсов администрации города», на основании заявления заинтересованного лица

П Р И К А З Ы В А Ю:

1. Установить право ограниченного пользования (публичный сервитут) в интересах общества с ограниченной ответственностью «Нижневартовскгаз», внесенному в Единый государственный реестр юридических лиц с государственным регистрационным номером 1048600524103, для строительства объектов, предназначенных для транспортировки природного газа до 1,2 мегапаскаля включительно, для газоснабжения населения на часть земельного участка площадью 4 639 кв.м, входящей в состав земельного участка площадью 22 356 кв.м с кадастровым номером 86:11:0702001:1499, местоположение земельного участка: Ханты-Мансийский автономный округ - Югра, город Нижневартовск, в границах полосы отвода автомобильной дороги – в поселке Дивный в створе ул. 2П-2 – конечной маршрутного автобуса (кадастровый номер 86:11:0000000:5299), согласно приложению.

Общество с ограниченной ответственностью «Нижневартовскгаз» после прекращения действия сервитута обязано привести земельный участок в состояние, пригодное для его использования в соответствии с разрешенным использованием.

2. Обществу с ограниченной ответственностью «Нижневартовскгаз»:

- заключить с муниципальным бюджетным учреждением «Управление по дорожному хозяйству и благоустройству города Нижневартовска» (Г.В. Котляров) соглашение об осуществлении публичного сервитута в отношении части земельного участка, указанного в пункте 1 настоящего приказа, в границах полосы отвода автомобильной дороги - в поселке Дивный в створе ул. 2П-2 – конечной маршрутного автобуса;

- обеспечить внесение правообладателю земельного участка платы за публичный сервитут, определенной в соответствии с действующим законодательством;

- приступить к осуществлению деятельности, для обеспечения которой установлен публичный сервитут, со дня заключения соглашения о его осуществлении.

3. Публичный сервитут устанавливается сроком на 11 месяцев.

4. Отделу землепользования управления земельными ресурсами департамента муниципальной собственности и земельных ресурсов администрации города (С.В. Рябцева) в течение пяти рабочих дней со дня принятия решения об установлении публичного сервитута:

- выдать настоящий приказ обществу с ограниченной ответственностью «Нижневартовскгаз»;

- разместить настоящий приказ на официальном сайте органов местного самоуправления города Нижневартовска.

5. Контроль за выполнением приказа возложить на начальника отдела землепользования управления земельными ресурсами департамента муниципальной собственности и земельных ресурсов администрации города С.В. Рябцеву.

Исполняющий обязанности
директора департамента



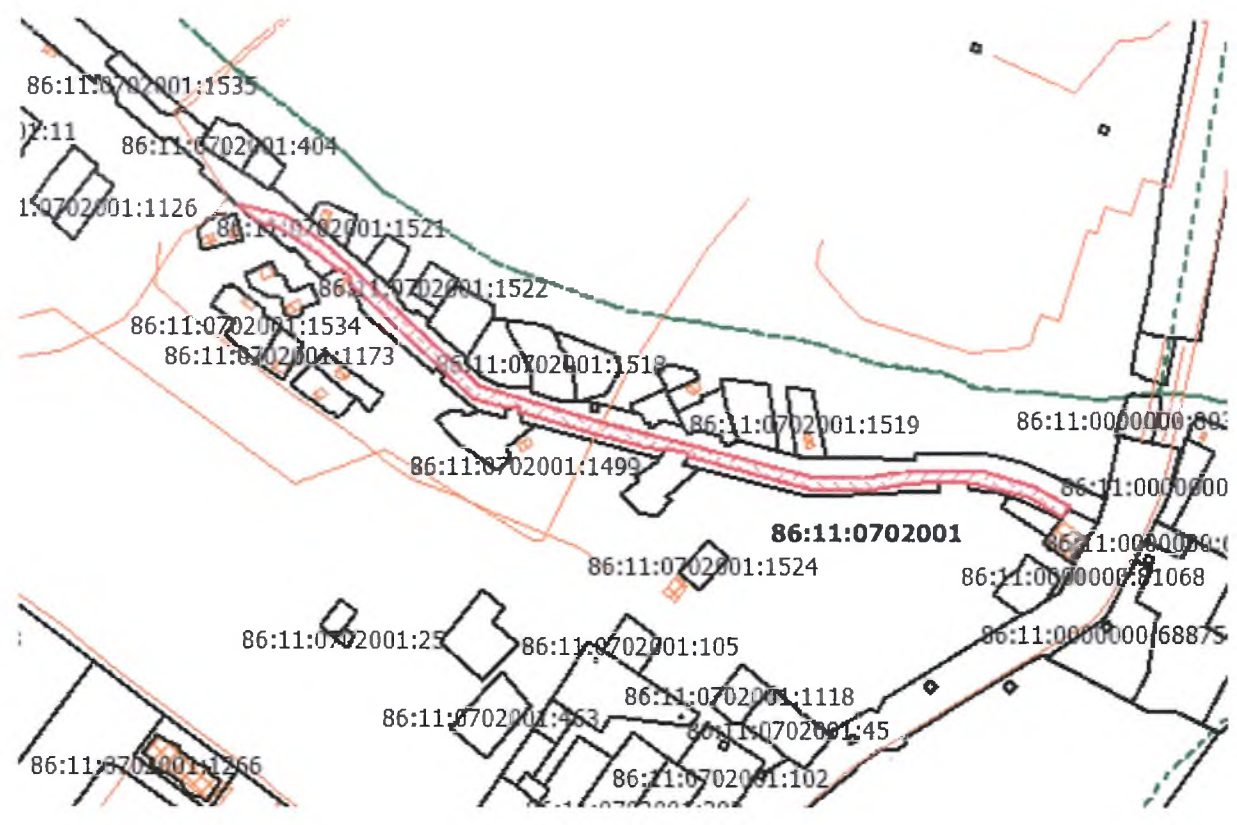
Н.Ю. Антонова

Присоединение к приложению
 2.м.с.ч.ЗР
 от 14.01.2025 г. № 48/26-01-П

Схема границ сервитута на кадастровом плане территории

Площадь земельного участка **4639** м²

Обозначение характерных точек границ	Координаты, м		Обозначение характерных точек границ	Координаты, м	
	X	Y		X	Y
н1	946 232,29	4 416 798,33	н20	946 378,22	4 416 322,78
н2	946 225,63	4 416 793,95	н21	946 383,75	4 416 320,65
н3	946 238,20	4 416 772,09	н22	946 389,70	4 416 314,35
н4	946 248,41	4 416 732,54	н23	946 388,46	4 416 312,84
н5	946 248,82	4 416 712,58	н24	946 397,01	4 416 302,65
н6	946 245,95	4 416 686,67	н25	946 415,95	4 416 275,01
н7	946 242,81	4 416 662,17	н26	946 419,68	4 416 260,55
н8	946 242,42	4 416 630,18	н27	946 431,51	4 416 246,69
н9	946 265,63	4 416 546,01	н28	946 423,35	4 416 278,37
н10	946 267,70	4 416 544,19	н29	946 403,26	4 416 307,67
н11	946 270,79	4 416 531,22	н30	946 310,87	4 416 406,60
н12	946 268,78	4 416 529,90	н31	946 287,66	4 416 486,76
н13	946 272,36	4 416 516,26	н32	946 280,12	4 416 518,21
н14	946 279,91	4 416 484,76	н33	946 250,43	4 416 631,17
н15	946 293,92	4 416 434,84	н34	946 250,80	4 416 661,62
н16	946 297,89	4 416 433,90	н35	946 253,93	4 416 686,01
н17	946 296,27	4 416 427,12	н36	946 255,91	4 416 738,82
н18	946 303,73	4 416 402,57	н37	946 245,63	4 416 775,22
н19	946 374,84	4 416 326,40			



Масштаб 1: 5000

- Условные обозначения:**
- граница предполагаемых к использованию для размещения объектов земель на кадастровом плане территории
 - граница земельного участка, включенная в ГКН
 - граница объектов капитального строительства
 - граница кадастрового квартала
 - 86:11:0702001:1499 надписи кадастрового номера земельного участка, поставленного на ГКУ
 - 86:11: 0702001 Надпись номера кадастрового квартала
 - МСК86_Зона_4 система координат