



**АДМИНИСТРАЦИЯ ГОРОДА НИЖНЕВАРТОВСКА
Ханты-Мансийского автономного округа - Югры**

ПОСТАНОВЛЕНИЕ

от 22.02.2017

№ 245

Об утверждении проекта межевания территории части Северного промышленного узла города Нижневартовска

Руководствуясь Градостроительным кодексом Российской Федерации, Федеральным законом от 06.10.2003 №131-ФЗ "Об общих принципах организации местного самоуправления в Российской Федерации", на основании распоряжения администрации города от 21.07.2016 №1104-р "О подготовке проекта межевания территории части Северного промышленного узла города Нижневартовска", учитывая протокол проведения публичных слушаний по проекту межевания территории части Северного промышленного узла города Нижневартовска от 13.10.2016, заключение о результатах проведения публичных слушаний по проекту межевания территории части Северного промышленного узла города Нижневартовска от 02.11.2016:

1. Утвердить проект межевания территории части Северного промышленного узла города Нижневартовска, разработанный управлением архитектуры и градостроительства администрации города, согласно приложениям 1, 2.

2. Управлению архитектуры и градостроительства администрации города (В.Ю. Прокофьев) разместить постановление на официальном сайте органов местного самоуправления города Нижневартовска в рубрике "Документация по планировке и межеванию территории" в течение семи дней со дня его подписания.

3. Управлению по информационной политике администрации города (С.В. Селиванова) обеспечить опубликование постановления в газете "Варта" в течение семи дней со дня его подписания.

4. Контроль за выполнением постановления возложить на заместителя главы города по строительству В.П. Ситникова.

Глава города



В.В. Тихонов

**Проект
межевания территории части Северного промышленного узла
города Нижневартовска**

I. Цели проекта межевания

Проект межевания территории части Северного промышленного узла города Нижневартовска разработан в целях установления границ земельного участка под размещение объекта ритуального назначения "Городское кладбище "Северное".

**II. Общие сведения
об использовании территории части Северного промышленного узла
города Нижневартовска**

Территория части Северного промышленного узла города Нижневартовска ограничена следующими территориальными зонами:

- с севера территориальными зонами трубопроводного транспорта (ТЗ 505) и природных территорий;
- с востока территориальной зоной трубопроводного транспорта (ТЗ 505);
- с юга и запада территориальной зоной природных территорий.

Площадь территории для подготовки проекта межевания составляет 28,7517 га.

Объекты культурного наследия на территории части Северного промышленного узла города Нижневартовска отсутствуют.

Зоны действия публичных сервитутов на территории части Северного промышленного узла города Нижневартовска отсутствуют.

В соответствии с Правилами землепользования и застройки на территории города Нижневартовска данная территория находится в зоне ритуального назначения (СНЗ 801).

Категория земель - земли населенных пунктов.

**III. Разработка проекта
межевания территории части Северного промышленного узла
города Нижневартовска**

Проект межевания территории разработан на часть Северного промышленного узла города Нижневартовска согласно существующим Правилам землепользования и застройки на территории города Нижневартовска.

Проектом межевания территории части Северного промышленного узла города Нижневартовска устанавливаются границы и определяются размеры вновь образуемого земельного участка (таблица 1).

Таблица 1

Экспликация вновь образуемого земельного участка

Номер земельного участка	ЗУ1
Площадь образуемого земельного участка (га)	28,7517
Вид разрешенного использования	ритуальная деятельность
Категория земель	земли населенных пунктов
Доступ к земельному участку	86:11:0000000:69432
Местоположение земельного участка	Ханты-Мансийский автономный округ - Югра, город Нижневартовск, Северный промышленный узел

Вид разрешенного использования для земельного участка устанавливается в соответствии с Классификатором видов разрешенного использования земельных участков, утвержденным приказом Министерства экономического развития Российской Федерации от 01.09.2014 №540.

Сформированный земельный участок обеспечивает возможность его долгосрочного использования в соответствии с Правилами землепользования и застройки на территории города Нижневартовска, градостроительными нормативами.

Координаты поворотных точек образуемых земельных участков представлены в таблице 2.

Таблица 2

Координаты поворотных точек образуемых земельных участков

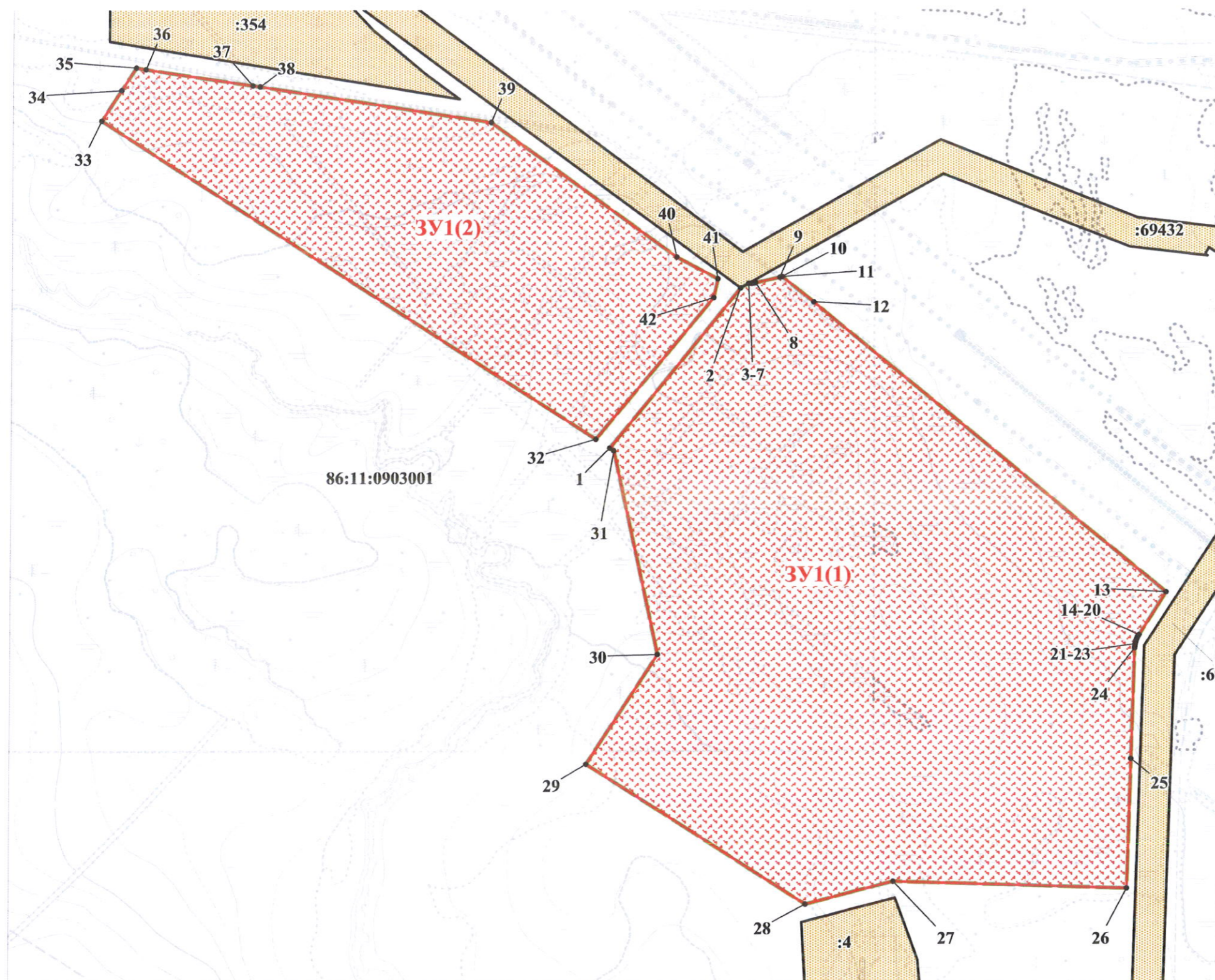
Номер поворотной точки	Координаты	
	X	Y
1	2	3
ЗУ1(1)		
1	954577,43	4418782,38
2	954724,39	4418902,00
3	954728,61	4418909,50
4	954728,59	4418910,58
5	954728,62	4418911,89

Номер поворотной точки	Координаты	
	X	Y
1	2	3
6	954728,73	4418913,19
7	954728,91	4418914,49
8	954729,15	4418915,78
9	954734,21	4418937,93
10	954734,51	4418939,20
11	954734,78	4418940,08

Номер поворотной точки	Координаты	
	X	Y
1	2	3
12	954711,29	4418968,69
13	954444,15	4419291,56
14	954405,04	4419267,17
15	954403,92	4419266,49
16	954402,77	4419265,86
17	954401,59	4419265,30
18	954400,38	4419264,79
19	954399,15	4419264,36
20	954397,89	4419263,99
21	954396,62	4419263,68
22	954395,33	4419263,45
23	954394,03	4419263,28
24	954392,73	4419263,17
25	954291,41	4419260,03
26	954172,78	4419256,34
27	954179,42	4419042,65
28	954158,85	4418962,16
29	954287,48	4418761,41
30	954387,98	4418826,36
31	954574,95	4418786,22
ЗУ1(2)		
32	954585,56	4418769,80
33	954878,84	4418316,11
34	954906,92	4418334,26
35	954927,93	4418347,84
36	954926,39	4418356,74
37	954911,23	4418454,59
38	954910,19	4418461,40
39	954877,35	4418673,46
40	954752,86	4418843,17
41	954732,76	4418880,97
42	954715,64	4418877,16



Чертеж проекта межевания территории



Условные обозначения:




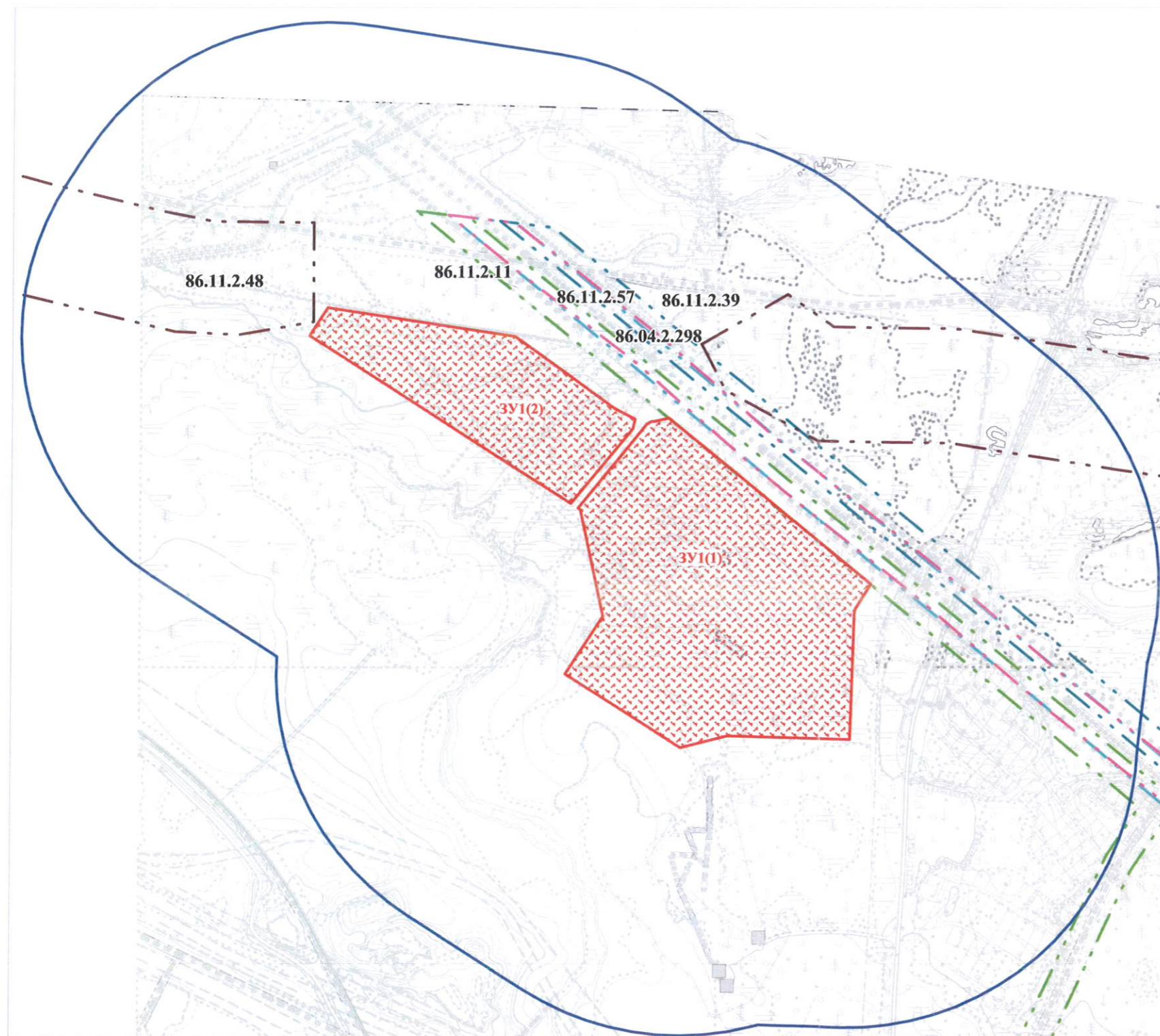



-  земельные участки, поставленные на кадастровый учет
-  граница разработки проекта
-  образуемый земельный участок
- :4** кадастровый номер земельного участка
- 86:11:0903001** номер кадастрового квартала
- 1** номер поворотной точки
- ЗУ1(1)** вновь образуемый многоконтурный земельный участок



Схема границ зон с особыми условиями использования территорий



Условные обозначения:

-  образуемый земельный участок ЗУ1
-  санитарно-защитная зона кладбища
-  граница зоны с особыми условиями использования территории

86.11.2.48 номер поворотной точки

ЗУ1(1) вновь образуемый земельный участок

