



АДМИНИСТРАЦИЯ ГОРОДА НИЖНЕВАРТОВСКА
ДЕПАРТАМЕНТ
МУНИЦИПАЛЬНОЙ СОБСТВЕННОСТИ И ЗЕМЕЛЬНЫХ РЕСУРСОВ

П Р И К А З

28.06.17

№ 12231/36-01-17

Об установлении публичного сервитута

Руководствуясь статьями 23, 39.37 - 39.50 Земельного кодекса Российской Федерации, Федеральным законом от 08.11.2007 №257-ФЗ «Об автомобильных дорогах и о дорожной деятельности в Российской Федерации и о внесении изменений в отдельные законодательные акты Российской Федерации», распоряжением администрации города от 14.04.2017 №527-р «Об утверждении Положения о департаменте муниципальной собственности и земельных ресурсов администрации города», на основании заявления заинтересованного лица

П Р И К А З Ы В А Ю:

1. Установить право ограниченного пользования (публичный сервитут) в интересах общества с ограниченной ответственностью «Нижневартковские коммунальные системы» внесенному в Единый государственный реестр юридических лиц с государственным регистрационным номером 1173668024848 в целях реконструкции сетей водоснабжения и водоотведения в составе объекта: «Городская разводящая водопроводная сеть» на часть земельного участка площадью 892 кв.м, входящей в состав земельного участка площадью 302 425 кв.м с кадастровым номером 86:11:0000000:81063, местоположение земельного участка: Ханты-Мансийский автономный округ - Югра, город Нижневартковск, в границах полосы отвода автомобильной дороги – улицы Северной (кадастровый номер 86:11:0000000:79694), согласно приложению.

Общество с ограниченной ответственностью «Нижневартковские коммунальные системы» после прекращения действия сервитута обязано привести земельный участок в состояние, пригодное для его использования в соответствии с разрешенным использованием.

2. Обществу с ограниченной ответственностью «Нижневартковские коммунальные системы»:

Голушкина Светлана И.А. 27.06.17

- заключить с муниципальным бюджетным учреждением «Управление по дорожному хозяйству и благоустройству города Нижневартовска» (Г.В. Котляров) соглашение об осуществлении публичного сервитута в отношении части земельного участка, указанного в пункте 1 настоящего приказа, в границах полосы отвода автомобильной дороги – улицы Северной;

- обеспечить внесение правообладателям земельного участка платы за публичный сервитут, определенной в соответствии с действующим законодательством;

- приступить к осуществлению деятельности, для обеспечения которой установлен публичный сервитут, со дня заключения соглашения о его осуществлении.

3. Публичный сервитут устанавливается сроком на 11 месяцев.

4. Отделу землепользования управления земельными ресурсами департамента муниципальной собственности и земельных ресурсов администрации города (С.В. Рябцева) в течение пяти рабочих дней со дня принятия решения об установлении публичного сервитута:

- выдать настоящий приказ обществу с ограниченной ответственностью «Нижневартовские коммунальные системы»;

- разместить настоящий приказ на официальном сайте органов местного самоуправления города Нижневартовска.

5. Контроль за выполнением приказа возложить на начальника отдела землепользования управления земельными ресурсами департамента муниципальной собственности и земельных ресурсов администрации города С.В. Рябцеву.

Директор департамента

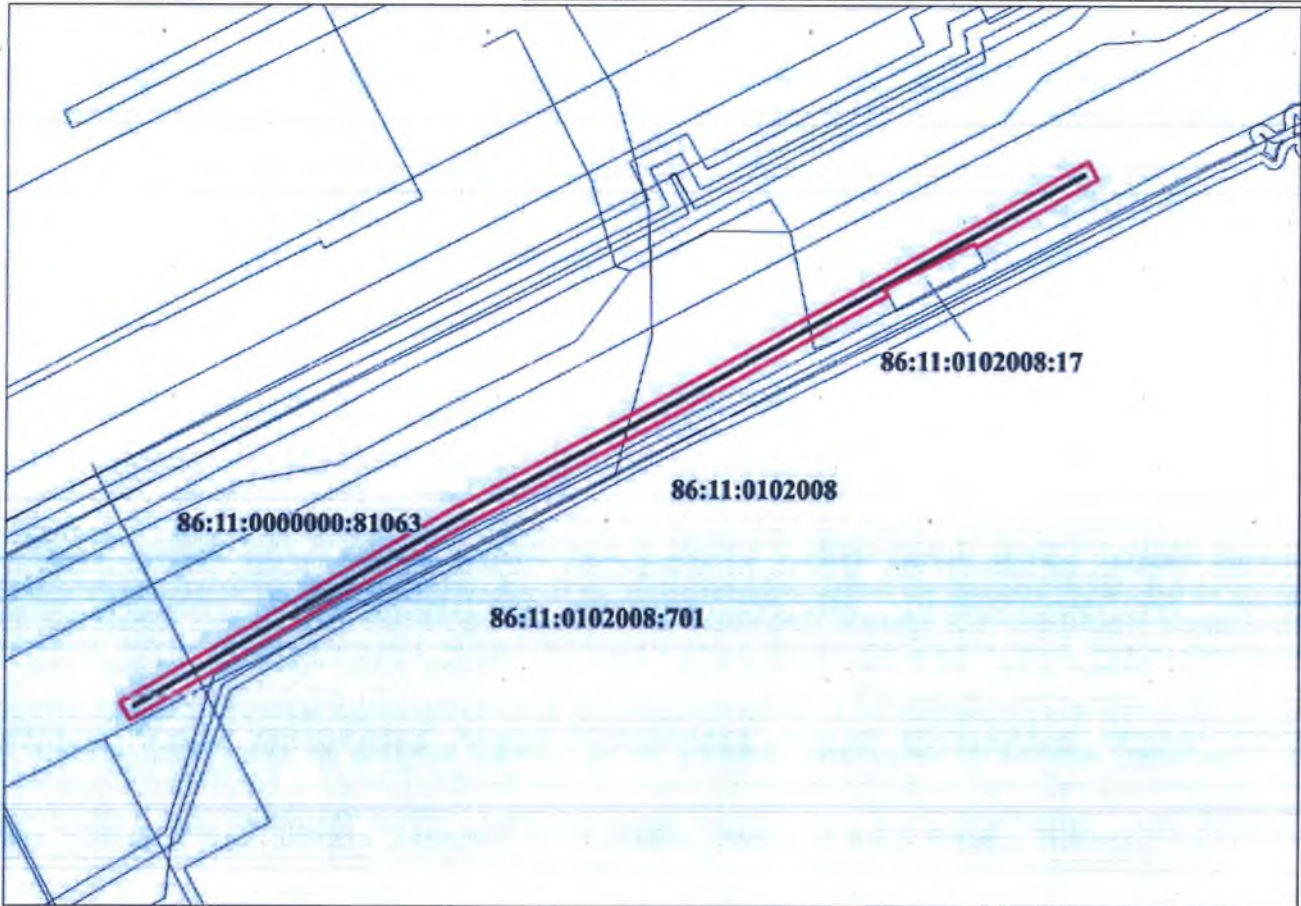


В.И. Ряска

Примечание
к проекту ДМС и ЗР
от 26.06.2021
№ 22.31/36-01-П



Схема границ сервитута на кадастровом плане территории
из земельного участка с кадастровым номером 86:11:0000000:81063

Условный номер земельного участка 86:11:0000000:81063/ЧЗУ(ЗУ1)
Площадь земельного участка 892 м²



Масштаб 1:1500

Условные обозначения:

	Границы образуемого земельного участка
	Существующая часть границы, имеющиеся в ЕГРН сведениях о которой достаточны для определения ее местоположения
86:11:0000000:81063	Надпись кадастрового номера земельного участка, имеющиеся в ЕГРН
86:11:0102008	Надпись кадастрового номера квартала

КАТАЛОГ КООРДИНАТ

Условный номер земельного участка 86:11:0000000:81063/ЧЗУ(ЗУ1)

Площадь земельного участка 892 м²

Обозначение характерных точек границ	Система координат МСК-86, зона 4 Координаты, м	
	X	Y
1	950035,65	4419637,32
2	950032,25	4419639,32
3	950019,46	4419615,31
4	950020,01	4419615,05
5	950011,41	4419596,97
6	950010,03	4419597,63

7	950007,95	4419593,72
8	949993,75	4419566,72
9	949981,45	4419542,82
10	949965,25	4419510,72
11	949952,15	4419487,12
12	949928,85	4419446,42
13	949932,35	4419444,22
14	949953,55	4419481,42
15	949969,55	4419510,32
16	949987,55	4419545,62
17	950016,55	4419601,32
18	950035,55	4419637,22