



АДМИНИСТРАЦИЯ ГОРОДА НИЖНЕВАРТОВСКА
ДЕПАРТАМЕНТ
МУНИЦИПАЛЬНОЙ СОБСТВЕННОСТИ И ЗЕМЕЛЬНЫХ РЕСУРСОВ

П Р И К А З

19.07.2017

№ 1389/36-D1-П

Об установлении публичного сервитута

Руководствуясь статьями 23, 39.37 - 39.50 Земельного кодекса Российской Федерации, Федеральным законом от 08.11.2007 №257-ФЗ «Об автомобильных дорогах и о дорожной деятельности в Российской Федерации и о внесении изменений в отдельные законодательные акты Российской Федерации», распоряжением администрации города от 14.04.2017 №527-р «Об утверждении Положения о департаменте муниципальной собственности и земельных ресурсов администрации города», на основании заявления заинтересованного лица

П Р И К А З Ы В А Ю:

1. Установить право ограниченного пользования (публичный сервитут) в интересах общества с ограниченной ответственностью «Нижневартовскгаз», внесенному в Единый государственный реестр юридических лиц с государственным регистрационным номером 1048600524103, для строительства объектов, предназначенных для транспортировки природного газа до 1,2 МПа включительно, для газоснабжения населения на земельный участок площадью 4 632 кв.м с кадастровым номером 86:11:0501001:1421, местоположение земельного участка: Ханты-Мансийский автономный округ - Югра, город Нижневартовск, улица Весенняя, в границах полосы отвода автомобильной дороги – улицы Весенней (кадастровый номер 86:11:0501001:1102), согласно приложению.

Общество с ограниченной ответственностью «Нижневартовскгаз» после прекращения действия сервитута обязано привести земельный участок в состояние, пригодное для его использования в соответствии с разрешенным использованием.

2. Обществу с ограниченной ответственностью «Нижневартовскгаз»:
- заключить с муниципальным бюджетным учреждением «Управление по дорожному хозяйству и благоустройству города Нижневартовска» (Г.В. Котляров) соглашение об осуществлении публичного сервитута

в отношении земельного участка, указанного в пункте 1 настоящего приказа, в границах полосы отвода автомобильной дороги – улицы Весенней;

- обеспечить внесение правообладателю земельного участка платы за публичный сервитут, определенной в соответствии с действующим законодательством;

- приступить к осуществлению деятельности, для обеспечения которой установлен публичный сервитут, со дня заключения соглашения о его осуществлении.

3. Публичный сервитут устанавливается сроком на 11 месяцев.

4. Отделу землепользования управления земельными ресурсами департамента муниципальной собственности и земельных ресурсов администрации города (С.В. Рябцева) в течение пяти рабочих дней со дня принятия решения об установлении публичного сервитута:

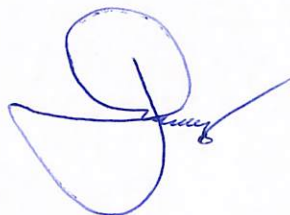
- выдать настоящий приказ обществу с ограниченной ответственностью «Нижневартовскгаз»;

- разместить настоящий приказ на официальном сайте органов местного самоуправления города Нижневартовска;

- направить копию настоящего приказа в орган регистрации прав.

5. Контроль за выполнением приказа возложить на начальника отдела землепользования управления земельными ресурсами департамента муниципальной собственности и земельных ресурсов администрации города С.В. Рябцеву.

Директор департамента

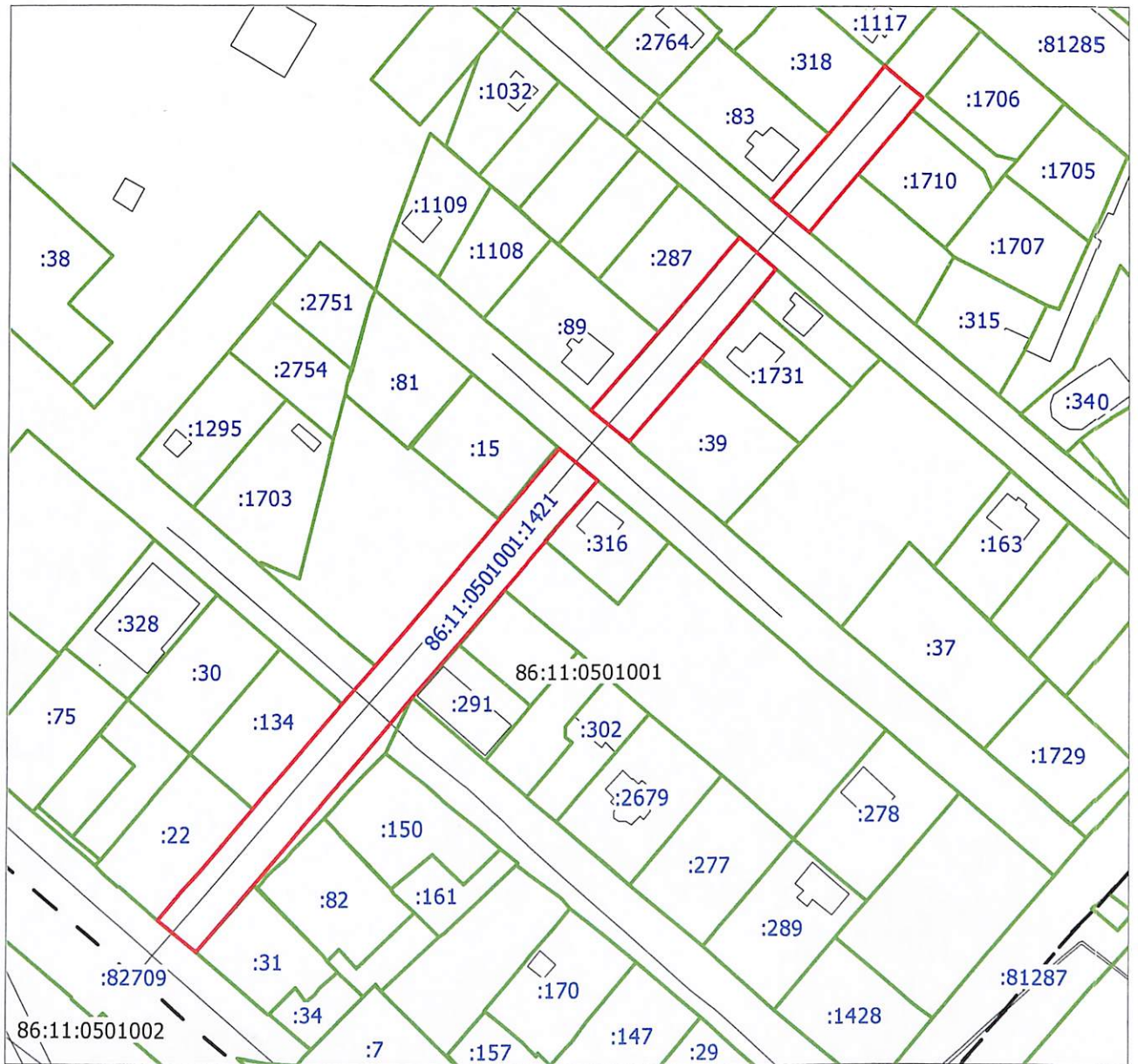


В.И. Ряска

*приложение к плану
д. № 4 от 07.07.2011
№ 1389/26-01-19.07.2011*

Схема границ сервитута на кадастровом плане территории




Площадь земельного участка **4632 м²**



Масштаб 1:2000

Система координат: МСК86_Зона_4

Условные обозначения:

-  - границы земельных участков, поставленных на ГКУ
-  - границы кадастрового квартала
- 86:11:0501001:1421** - надпись кадастрового номера земельного участка
- 86:11:0501001** - надпись номера кадастрового квартала
-  - границы земельного участка образованного для установления сервитута на земельный участок с кадастровым номером 86:11:0501001:1421, расположенного: Ханты-Мансийский автономный округ - Югра, г. Нижневартовск, ул. Весенняя

Обозначение характерных точек границ	Координаты, м	
	X	Y
1	946384.52	4422121.34
2	946394.24	4422109.92
3	946328.84	4422054.1
4	946317.44	4422044.36
5	946285.5	4422017.08
6	946267.34	4422001.6
7	946267.18	4422001.76
8	946260.98	4421996.14
9	946252.14	4421988.62
10	946242.48	4422000.1
11	946307.7	4422055.76
12	946319.1	4422065.52
13	946448.4	4422175.88
14	946458.14	4422164.46
15	946405.66	4422119.68
16	946395.92	4422131.08
17	946421.64	4422153.02
18	946500.4	4422220.24
19	946509.88	4422208.64
20	946489.74	4422191.42
21	946489.64	4422191.5
22	946469.56	4422174.2
23	946459.82	4422185.6