



АДМИНИСТРАЦИЯ ГОРОДА НИЖНЕВАРТОВСКА
ДЕПАРТАМЕНТ
МУНИЦИПАЛЬНОЙ СОБСТВЕННОСТИ И ЗЕМЕЛЬНЫХ РЕСУРСОВ

П Р И К А З

14.01.2025

№ 23/36-01-П

Об установлении публичного
сервитута

Руководствуясь статьями 23, 39.37 - 39.50 Земельного кодекса Российской Федерации, Федеральным законом от 08.11.2007 №257-ФЗ «Об автомобильных дорогах и о дорожной деятельности в Российской Федерации и о внесении изменений в отдельные законодательные акты Российской Федерации», распоряжением администрации города от 14.04.2017 №527-р «Об утверждении Положения о департаменте муниципальной собственности и земельных ресурсов администрации города», на основании заявления заинтересованного лица

П Р И К А З Ы В А Ю:

1. Установить право ограниченного пользования (публичный сервитут) в интересах общества с ограниченной ответственностью «Нижневартовскгаз», внесенному в Единый государственный реестр юридических лиц с государственным регистрационным номером 1048600524103, для размещения объекта сети газораспределения до 1,2 мегапаскаля включительно, для газоснабжения населения на часть земельного участка площадью 654 кв.м, входящей в состав земельного участка площадью 189807 кв.м с кадастровым номером 86:11:0000000:81068, местоположение земельного участка: Российская Федерация, Ханты-Мансийский автономный округ-Югра, г. Нижневартовск в границах полосы отвода автомобильной дороги – городская автодорога от РЭБ флота (2П-2), согласно приложению.

Общество с ограниченной ответственностью «Нижневартовскгаз» после прекращения действия сервитута обязано привести земельный участок в состояние, пригодное для его использования в соответствии с разрешенным использованием.

2. Обществу с ограниченной ответственностью «Нижневартовскгаз»:
- заключить с муниципальным бюджетным учреждением «Управление по дорожному хозяйству и благоустройству города Нижневартовска» (Г.В. Котляров) соглашение об осуществлении публичного сервитута

в отношении части земельного участка, указанного в пункте 1 настоящего приказа, в границах полосы отвода автомобильной дороги – городская автодорога от РЭБ флота (2П-2);

- обеспечить внесение правообладателю земельного участка платы за публичный сервитут, определенной в соответствии с действующим законодательством;

- приступить к осуществлению деятельности, для обеспечения которой установлен публичный сервитут, со дня заключения соглашения о его осуществлении.

3. Публичный сервитут устанавливается сроком на 11 месяцев.

4. Отделу землепользования управления земельными ресурсами департамента муниципальной собственности и земельных ресурсов администрации города (С.В. Рябцева) в течение пяти рабочих дней со дня принятия решения об установлении публичного сервитута:

- выдать настоящий приказ обществу с ограниченной ответственностью «Нижневартовскгаз»;

- разместить настоящий приказ на официальном сайте органов местного самоуправления города Нижневартовска.

5. Контроль за выполнением приказа возложить на начальника отдела землепользования управления земельными ресурсами департамента муниципальной собственности и земельных ресурсов администрации города С.В. Рябцеву.

Исполняющий обязанности
директора департамента

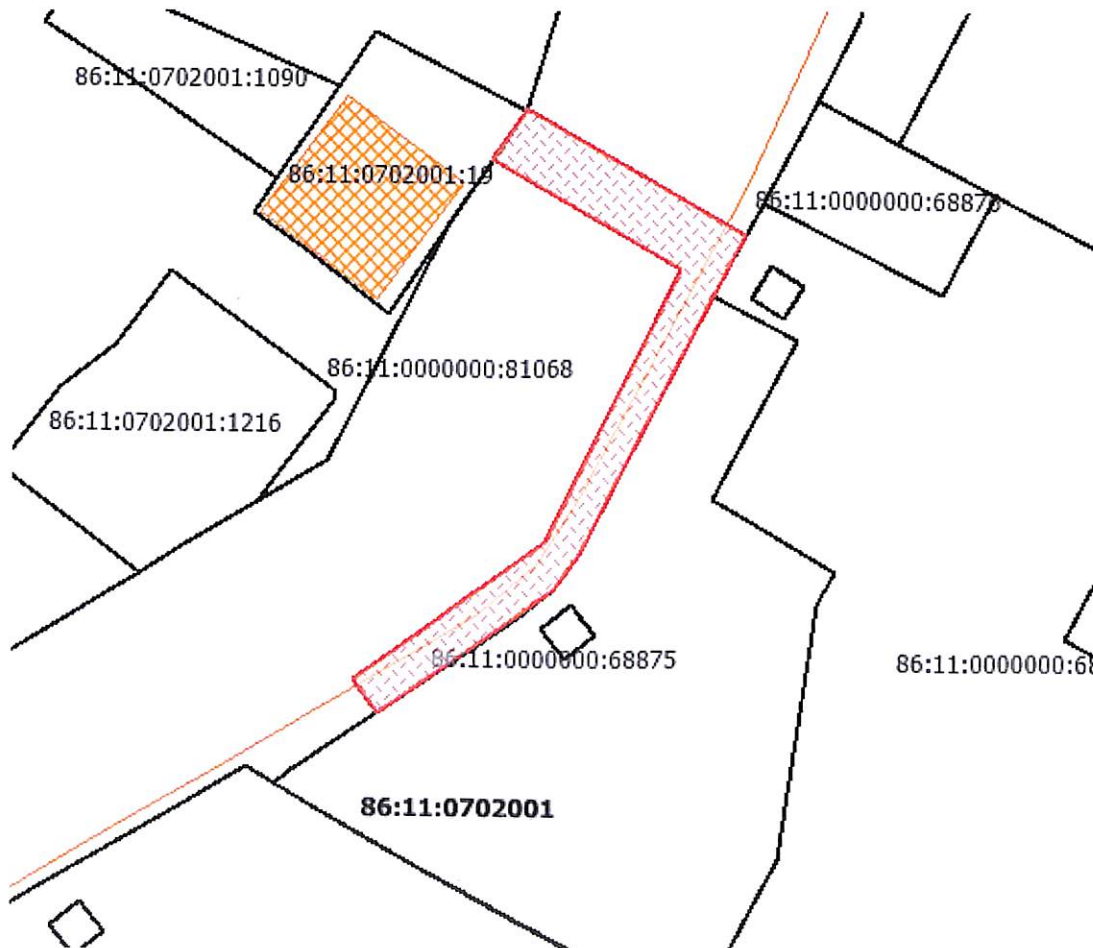


Н.Ю. Антонова

Схема границ сервитута на кадастровом плане территории




Площадь земельного участка 654 м²

Обозначение характерных точек границ	Координаты, м	
	X	Y
н1	946 214,61	4 416 813,11
н2	946 221,13	4 416 817,49
н3	946 221,29	4 416 817,54
н4	946 204,68	4 416 846,43
н5	946 200,06	4 416 843,96
н6	946 196,72	4 416 842,22
н7	946 162,98	4 416 824,66
н8	946 158,00	4 416 821,20
н9	946 141,76	4 416 798,21
н10	946 146,16	4 416 794,97
н11	946 164,59	4 416 820,08
н12	946 200,28	4 416 838,04



Масштаб 1: 1000

Условные обозначения:

- | | | | |
|---|---|---------------------|--|
|  | - граница предполагаемых к использованию для размещения объектов земель на кадастровом плане территории | 86:11:0000000:81068 | надписи кадастрового номера земельного участка, поставленного на ГКУ |
|  | - граница земельного участка, включенная в ГКН | 86:11: 0702001 | Надпись номера кадастрового квартала |
|  | - граница объектов капитального строительства | МСК86_Зона_4 | система координат |
|  | - граница кадастрового квартала | | |