



АДМИНИСТРАЦИЯ ГОРОДА НИЖНЕВАРТОВСКА
ДЕПАРТАМЕНТ
МУНИЦИПАЛЬНОЙ СОБСТВЕННОСТИ И ЗЕМЕЛЬНЫХ РЕСУРСОВ

П Р И К А З

19.07.2017

№ 1584/36-01-П

Об установлении публичного сервитута

Руководствуясь статьями 23, 39.37 - 39.50 Земельного кодекса Российской Федерации, Федеральным законом от 08.11.2007 №257-ФЗ «Об автомобильных дорогах и о дорожной деятельности в Российской Федерации и о внесении изменений в отдельные законодательные акты Российской Федерации», распоряжением администрации города от 14.04.2017 №527-р «Об утверждении Положения о департаменте муниципальной собственности и земельных ресурсов администрации города», на основании заявления заинтересованного лица

П Р И К А З Ы В А Ю:

1. Установить право ограниченного пользования (публичный сервитут) в интересах общества с ограниченной ответственностью «Нижневартовскгаз», внесенному в Единый государственный реестр юридических лиц с государственным регистрационным номером 1048600524103, для строительства объектов, предназначенных для транспортировки природного газа до 1,2 МПа включительно, для газоснабжения населения на земельный участок площадью 3 218 кв.м с кадастровым номером 86:11:0501002:834, местоположение земельного участка: Ханты-Мансийский автономный округ - Югра, город Нижневартовск, переулочек Геологов, в границах полосы отвода автомобильной дороги – переулка Геологов (кадастровый номер 86:11:0501002:788), согласно приложению.

Общество с ограниченной ответственностью «Нижневартовскгаз» после прекращения действия сервитута обязано привести земельный участок в состояние, пригодное для его использования в соответствии с разрешенным использованием.

2. Обществу с ограниченной ответственностью «Нижневартовскгаз»:
- заключить с муниципальным бюджетным учреждением «Управление по дорожному хозяйству и благоустройству города Нижневартовска» (Г.В. Котляров) соглашение об осуществлении публичного сервитута

в отношении земельного участка, указанного в пункте 1 настоящего приказа, в границах полосы отвода автомобильной дороги – переулка Геологов;

- обеспечить внесение правообладателю земельного участка платы за публичный сервитут, определенной в соответствии с действующим законодательством;

- приступить к осуществлению деятельности, для обеспечения которой установлен публичный сервитут, со дня заключения соглашения о его осуществлении.

3. Публичный сервитут устанавливается сроком на 11 месяцев.

4. Отделу землепользования управления земельными ресурсами департамента муниципальной собственности и земельных ресурсов администрации города (С.В. Рябцева) в течение пяти рабочих дней со дня принятия решения об установлении публичного сервитута:

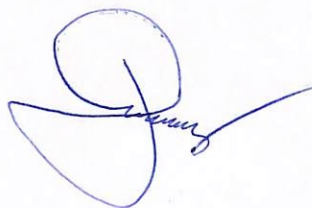
- выдать настоящий приказ обществу с ограниченной ответственностью «Нижневартовскгаз»;

- разместить настоящий приказ на официальном сайте органов местного самоуправления города Нижневартовска;

- направить копию настоящего приказа в орган регистрации прав.

5. Контроль за выполнением приказа возложить на начальника отдела землепользования управления земельными ресурсами департамента муниципальной собственности и земельных ресурсов администрации города С.В. Рябцеву.

Директор департамента

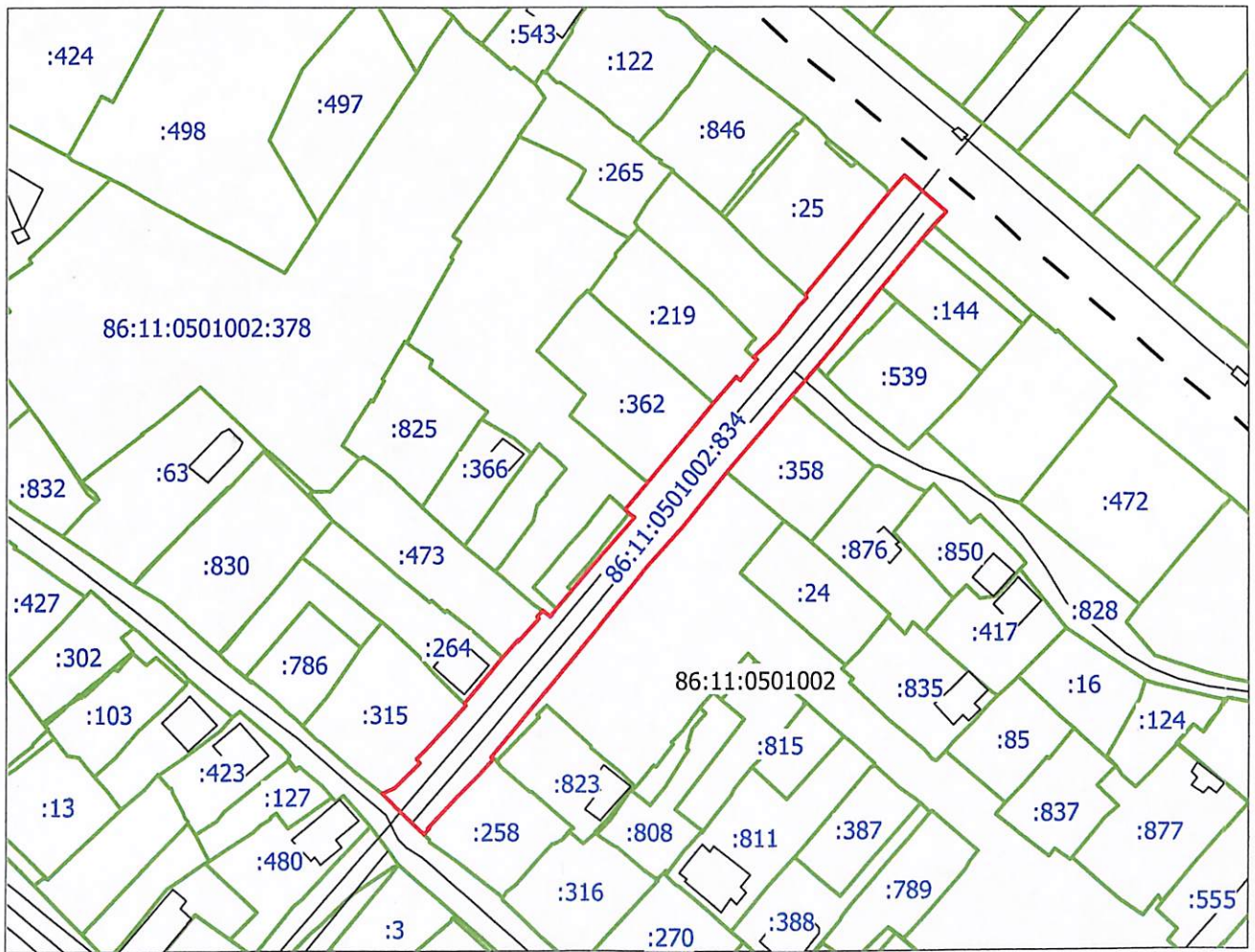


В.И. Ряска

Схема границ сервитута на кадастровом плане территории

*применение к границе
договора и зр от 19.07.2012
№ 1387/136-01-1*




Площадь земельного участка 3218 м²



Масштаб 1:2000

Система координат: МСК86_Зона_4

Условные обозначения:

-  - границы земельных участков, поставленных на ГКУ
-  - границы кадастрового квартала
- 86:11:0501002:834** - надпись кадастрового номера земельного участка
- 86:11:0501002** - надпись номера кадастрового квартала
-  - границы земельного участка образованного для установления сервитута на земельный участок с кадастровым номером 86:11:0501002:834, расположенного: Ханты-Мансийский автономный округ - Югра, город Нижневартовск, переулок Геологов

Обозначение характерных точек границ	Координаты, м	
	X	Y
1	946518.14	4421633.88
2	946510.7	4421627.34
3	946497.24	4421616.02
4	946475.56	4421597.76
5	946467.44	4421590.92
6	946446.52	4421573.3
7	946432.2	4421561.2
8	946420.7	4421551.52
9	946368.56	4421507.7
10	946368.06	4421508.26
11	946363.84	4421504.6
12	946357.9	4421498.72
13	946348.96	4421490.56
14	946348.9	4421490.64
15	946346.98	4421489.14
16	946358.42	4421477.7
17	946359.78	4421481.14
18	946366.98	4421488
19	946368.12	4421487.2
20	946370.5	4421489.66
21	946371.7	4421490.68
22	946382.82	4421500.9
23	946382.96	4421501.06
24	946383.46	4421500.54
25	946395.98	4421511.1
26	946395.96	4421511.14
27	946400.66	4421515.04
28	946400.34	4421515.44
29	946406.68	4421520.9
30	946407.08	4421520.46
31	946408.82	4421521.94
32	946407.1	4421524.16
33	946409.02	4421526.12
34	946416.42	4421532.04
35	946434.3	4421547.5
36	946435.38	4421546.22
37	946436.32	4421545.08
38	946443.72	4421551.3
39	946465.34	4421569.54
40	946472.62	4421575.6
41	946471.84	4421576.66
42	946477.64	4421581.44
43	946478.38	4421580.5
44	946485.32	4421587.22
45	946492.54	4421593.32
46	946494.56	4421595.28
47	946495.16	4421594.64
48	946523.26	4421618.32
49	946527.96	4421622.14