



**АДМИНИСТРАЦИЯ ГОРОДА НИЖНЕВАРТОВСКА**  
**ДЕПАРТАМЕНТ**  
**МУНИЦИПАЛЬНОЙ СОБСТВЕННОСТИ И ЗЕМЕЛЬНЫХ РЕСУРСОВ**

**П Р И К А З**

29.07.2024

№ 1465/36-01-Д

Об установлении публичного сервитута

Руководствуясь статьями 23, 39.37 - 39.50 Земельного кодекса Российской Федерации, Федеральным законом от 08.11.2007 №257-ФЗ «Об автомобильных дорогах и о дорожной деятельности в Российской Федерации и о внесении изменений в отдельные законодательные акты Российской Федерации», распоряжением администрации города от 14.04.2017 №527-р «Об утверждении Положения о департаменте муниципальной собственности и земельных ресурсов администрации города», на основании заявления заинтересованного лица

**П Р И К А З Ы В А Ю:**

1. Установить право ограниченного пользования (публичный сервитут) в интересах общества с ограниченной ответственностью «Нижневартовскгаз», внесенному в Единый государственный реестр юридических лиц с государственным регистрационным номером 1048600524103, для строительства объектов, предназначенных для транспортировки природного газа до 1,2 МПа включительно, для газоснабжения населения на часть земельного участка площадью 4 127 кв.м, входящей в состав земельного участка площадью 4 128 кв.м с кадастровым номером 86:11:0501001:1431, местоположение земельного участка: Ханты-Мансийский автономный округ - Югра, город Нижневартовск, старая часть города, улица Марии Петтухиной, в границах полосы отвода автомобильной дороги – улицы Марии Петтухиной (кадастровый номер 86:11:0501001:1103), согласно приложению.

Общество с ограниченной ответственностью «Нижневартовскгаз» после прекращения действия сервитута обязано привести земельный участок в состояние, пригодное для его использования в соответствии с разрешенным использованием.

2. Обществу с ограниченной ответственностью «Нижневартовскгаз»:

- заключить с муниципальным бюджетным учреждением «Управление по дорожному хозяйству и благоустройству города Нижневартовска» (Г.В. Котляров) соглашение об осуществлении публичного сервитута в отношении части земельного участка, указанного в пункте 1 настоящего приказа, в границах полосы отвода автомобильной дороги – улицы Марии Петухиной;

- обеспечить внесение правообладателю земельного участка платы за публичный сервитут, определенной в соответствии с действующим законодательством;

- приступить к осуществлению деятельности, для обеспечения которой установлен публичный сервитут, со дня заключения соглашения о его осуществлении.

3. Публичный сервитут устанавливается сроком на 11 месяцев.

4. Отделу землепользования управления земельными ресурсами департамента муниципальной собственности и земельных ресурсов администрации города (С.В. Рябцева) в течение пяти рабочих дней со дня принятия решения об установлении публичного сервитута:

- выдать настоящий приказ обществу с ограниченной ответственностью «Нижневартовскгаз»;

- разместить настоящий приказ на официальном сайте органов местного самоуправления города Нижневартовска;

- направить копию настоящего приказа в орган регистрации прав.

5. Контроль за выполнением приказа возложить на начальника отдела землепользования управления земельными ресурсами департамента муниципальной собственности и земельных ресурсов администрации города С.В. Рябцеву.

Директор департамента



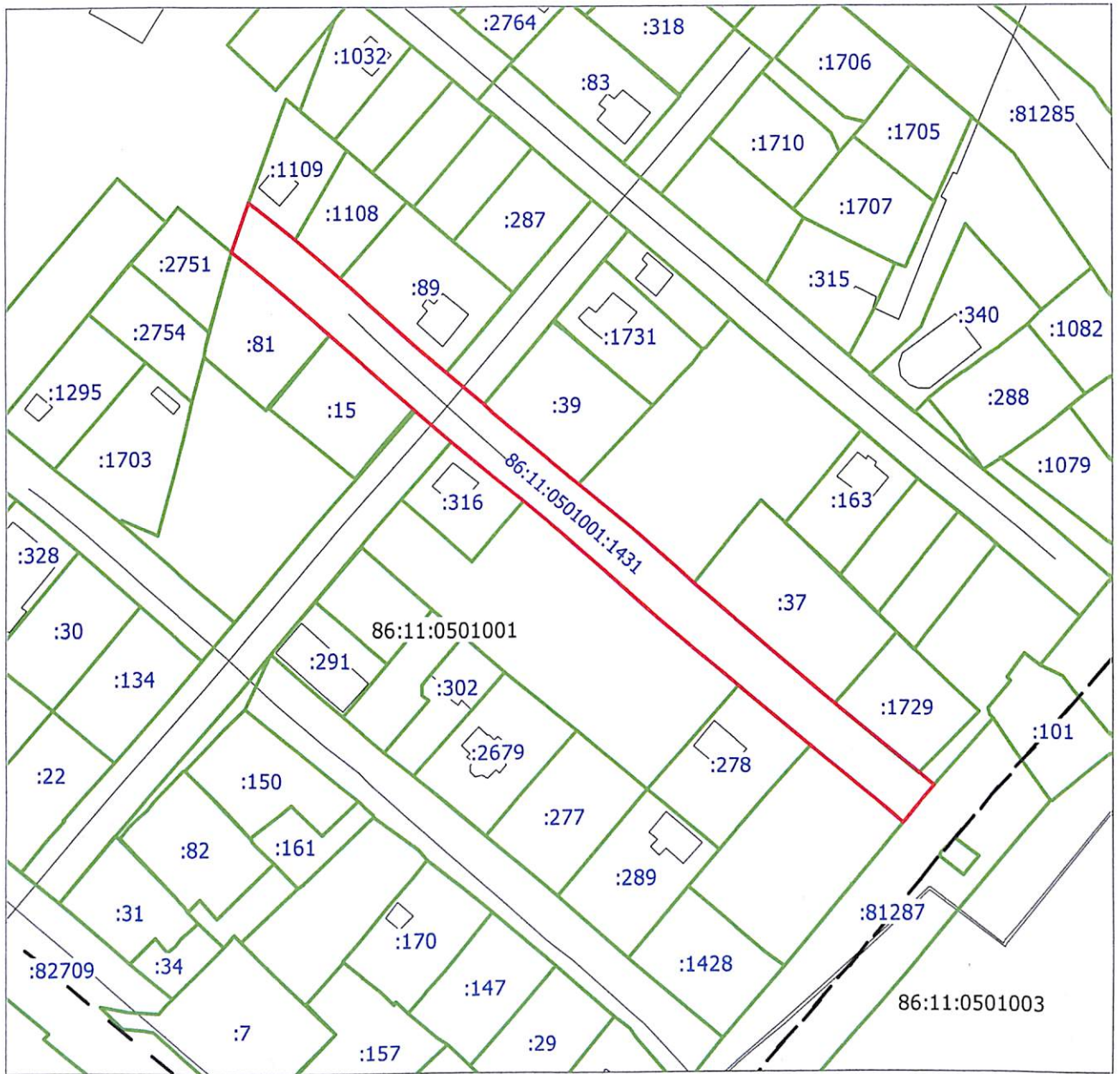
В.И. Ряска



Схема границ сервитута на кадастровом плане территории

Филоменко И.  
К. преемство ФНС ИЗР  
администрация Югры  
от 29.07.2024  
№ 1465/36-0117




Площадь земельного участка 4127 м<sup>2</sup>



Масштаб 1:2000

Система координат: МСК86\_Зона\_4

Условные обозначения:

-  - границы земельных участков, поставленных на ГКУ
-  - границы кадастрового квартала
- 86:11:0501001:1431** - надпись кадастрового номера земельного участка
- 86:11:0501001** - надпись номера кадастрового квартала
-  - границы земельного участка образованного для установления сервитута на земельный участок с кадастровым номером 86:11:0501001:1431, расположенного: Ханты-Мансийский автономный округ - Югра, г. Нижневартовск, старая часть города, ул. Марии Петухиной

Обозначение характерных точек границ	Координаты, м	
	X	Y
1	946384.53	4422121.35
2	946394.25	4422109.93
3	946394.79	4422109.31
4	946416.97	4422083.31
5	946429.21	4422069.01
6	946442.43	4422053.53
7	946457.89	4422058.49
8	946445.8	4422072.67
9	946433.69	4422086.85
10	946413.69	4422110.25
11	946405.67	4422119.67
12	946395.93	4422131.09
13	946393.67	4422133.71
14	946371.05	4422160.23
15	946348.46	4422186.66
16	946340.71	4422195.79
17	946303.49	4422239.41
18	946277.24	4422270.12
19	946265.77	4422260.45
20	946290.39	4422231.63
21	946309.21	4422209.57
22	946328.03	4422187.51
23	946334.27	4422180.21
24	946356.33	4422154.37
25	946365.87	4422143.21